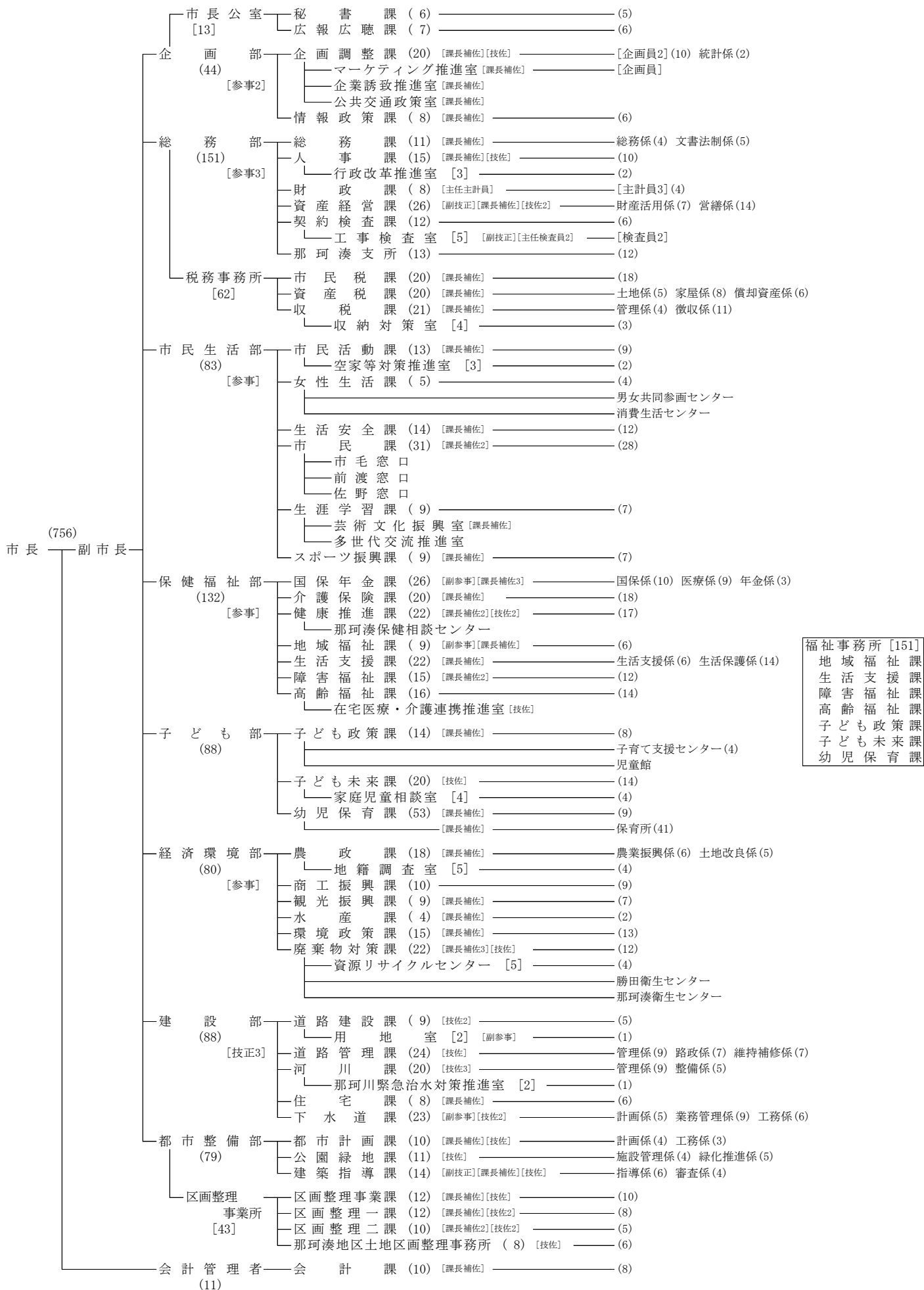


121. ひたちなか市行政組織機構図

(令和5年度)



水道事業管理者 —— 水道事業所 (39) —— 総務課 (7) [課長補佐] —— (5)
 —— 業務課 (11) [課長補佐][技佐2] —— 業務係(4) 給水係(3)
 —— 工務課 (20) [副技正][技佐] —— 工務係(9)
 —— 浄水場 [8] [副技正][課長補佐2] —— 施設管理係(3) 水質係(2)

市議会 —— 議会事務局 —— [次長] —— [次長補佐] —— (5)
 (8)

教育委員会 —— 教育長 —— 教育部長 (121) —— [参事] —— 総務課 (11) [課長補佐] —— (6)
 —— 文化財室 [3] —— (2)
 —— 埋蔵文化財調査センター
 —— 学校管理課 (14) [課長補佐2][技佐2] —— 学務係(6) 施設係(3)
 —— 小学校(15)
 —— 中学校(6)
 —— 義務教育学校(1)
 —— 幼稚園(16)
 —— 保健給食課 (22) —— (12)
 —— 学校給食センター [5] —— (4)
 —— 那珂湊第三小学校共同調理場 [4] —— (3)
 —— 指導課 (2) —— (2)
 —— 教育研究所
 —— 青少年課 (9) [課長補佐] —— (7)
 —— 中央図書館 (23) [館長補佐] —— (9)
 —— 那珂湊図書館 [6] —— (5)
 —— 佐野図書館 [6] —— (5)

農業委員会 —— 農業委員会事務局 —— [次長] —— (4)
 (6)

監査委員 —— 監査委員事務局 —— [次長] —— (3)
 (5)

選挙管理委員会

公平委員会

固定資産評価審査委員会

条例定数	980人
現員数	計 935人
	男 560人
	女 375人
人口計	156,144人
	男 78,677人
	女 77,467人
世帯数	71,284世帯
(令和5年3月31日現在住民基本台帳人口)	

保育所
東石川(10)
つだ(14)
那珂湊第一(8)
那珂湊第二(6)
高野いろは(3)

幼稚園	小学校	中学校
佐野(3)	中根(1)	勝田第一(1)
東石川(6)	勝倉(1)	勝田第二(1)
那珂湊第一(2)	三反田(1)	勝田第三(1)
那珂湊第三(5)	枝川(1)	佐野(1)
	東石川(1)	大島(1)
	市毛(1)	田彦(1)
	前渡(1)	那珂湊(1)
	佐野(1)	
	堀野(1)	義務教育学校
	高野(1)	美乃浜学園(1)
	田彦(2)	
	津田(1)	
	長堀(1)	
	外野	
	那珂湊第一	
	那珂湊第二	
	那珂湊第三	