



議

会

報

告

会

身近で開かれた議会を目指して
～地域の課題 皆さんの声を もっと聞かせて下さい～

10月29日(土) 10～12時 一中地区コミセン
14～16時 市毛コミセン
10月30日(日) 10～12時 那珂湊コミセン

- ### プログラム
- ①開会
 - ②議長あいさつ
 - ③出席議員紹介
 - ④議会活動報告
 - ・議会の紹介
 - ・総務生活委員会
 - ・文教福祉委員会
 - ・経済建設委員会
 - ⑤意見交換
 - ⑥まとめ
 - ⑦閉会

ひたちなか市議会



市議会について

～議会の仕組みと役割について～

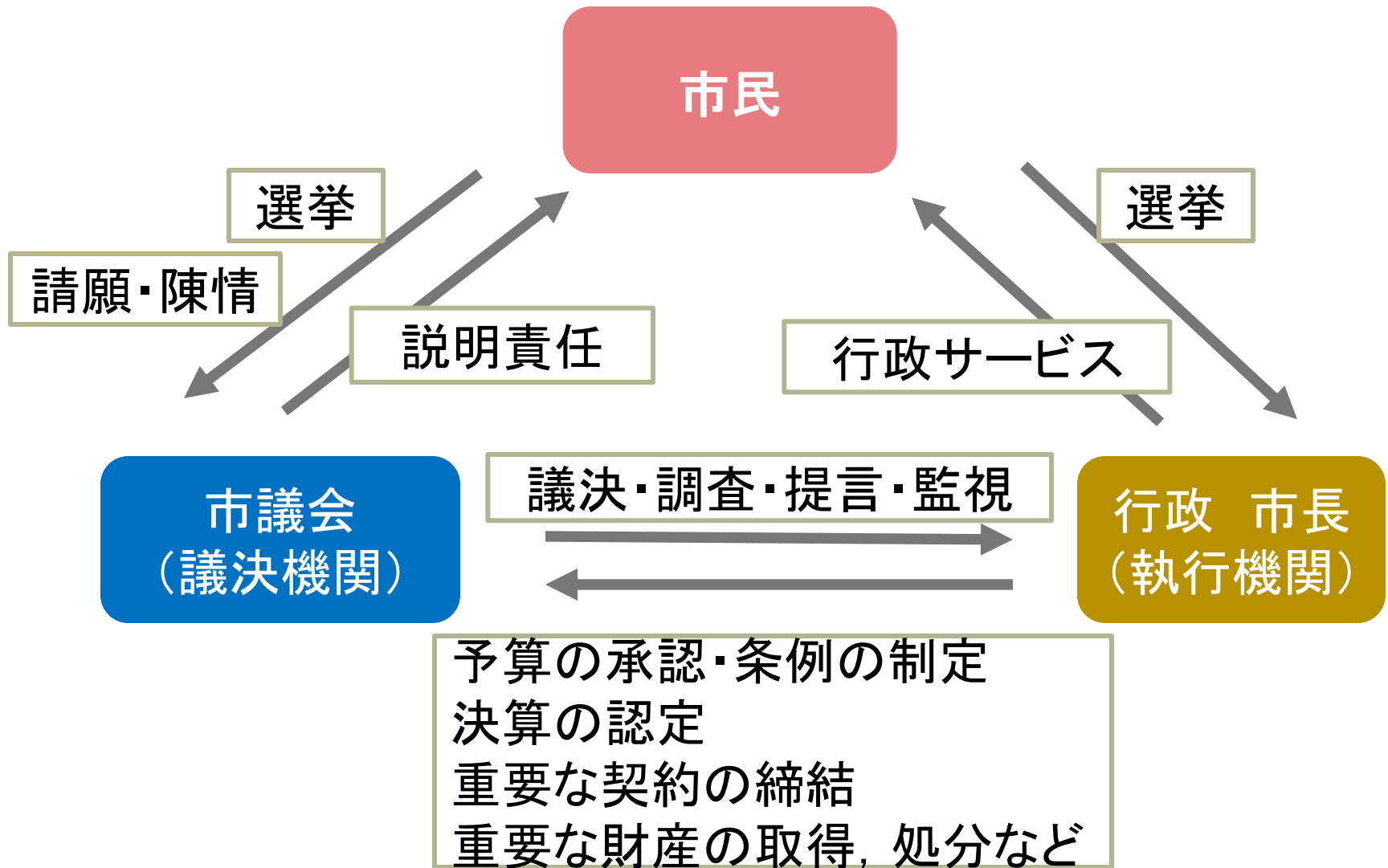
作成：議会運営委員会



本庁舎横にある ひたちなか市議事堂



市議会の役割(二元代表制)





市議会議員について



市議会議員の役割

- 多様な民意を反映した住民全体の代表者であり、市議会の構成員として意思決定に参加しています。

任期

- 議員の任期は4年で、任期が終わるごとに選挙が行われます。

会派

- 同一理念を共有する他の議員と結成した政策集団として、議会活動を行うための会派を結成することができます。
- 会派は、政策立案等において議論を尽くし、その意思を表明します。



市議会議員について

定数

ひたちなか市議会の定数は
25名です。

(平成23年11月～ ※地方自治
法上・定数撤廃)

議員・特別職報酬(月額)

議長	副議長	議員	市長	副市長	教育長
541,000	504,000	470,000	963,000	778,000	710,000

政務活動費 45,000円(月額)

議員の政策・調査・研究に資するため
必要な経費の一部として支給。規則に
より用途基準が定められている。

議員定数の変遷

時期	地方自治法	市条例定数
平成6年11月～	合併特例	52人
平成7年11月～	36人	34人
平成11年11月～	34人	30人
平成15年11月～	34人	28人
平成19年11月～	34人	27人

※政務活動費収支報告書を提出する(領収書
等支出根拠を明らかにできる書類等を添付)



市議会の仕組み ～本会議～

- 全議員で議案（予算案や条例案）を審議して、議会の最終意思を決定する会議です
- 議案は、市長、委員会又は3人以上の議員の提案で提出することができます
- 本会議の中で決めることを議決といい、議決が市全体の意思となります



市議会の仕組み ～定例会・臨時会～

■ 定例会

◇ひたちなか市は、条例で年4回と定められていて、3月・6月・9月・12月に本会議を開催しています

■ 臨時会

◇急いで決定しなければならないことがあり、必要がある場合に開催することがあります



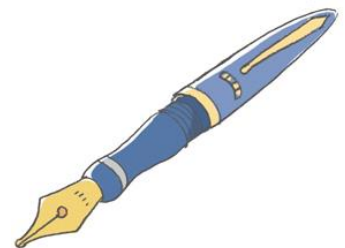
市議会の仕組み ～代表質問・一般質問～

■ 代表質問

◇ 3月定例会でおこなわれる市長の施政方針に対して、会派を代表しておこなう質問のことをいいます

■ 一般質問

◇ 定例会において、市政全般についておこなう質問のことをいいます

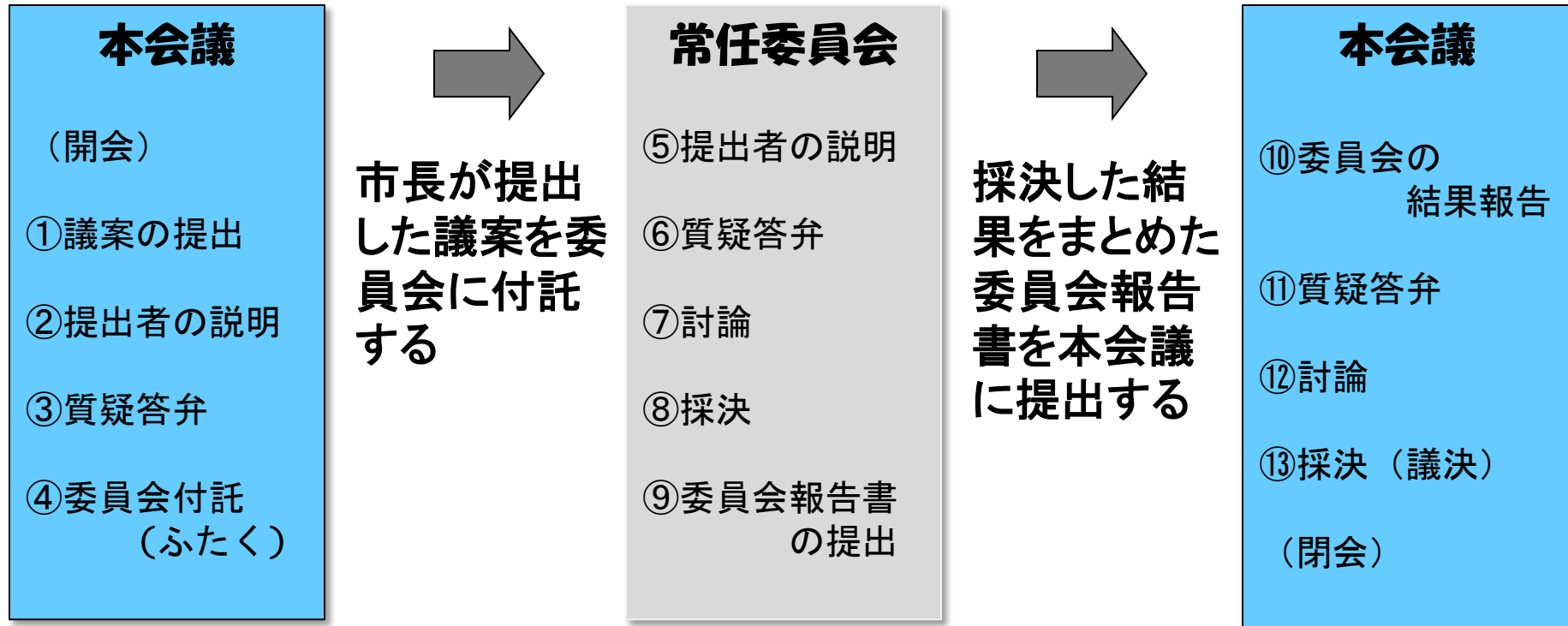




議員の一般質問に市長が答えています



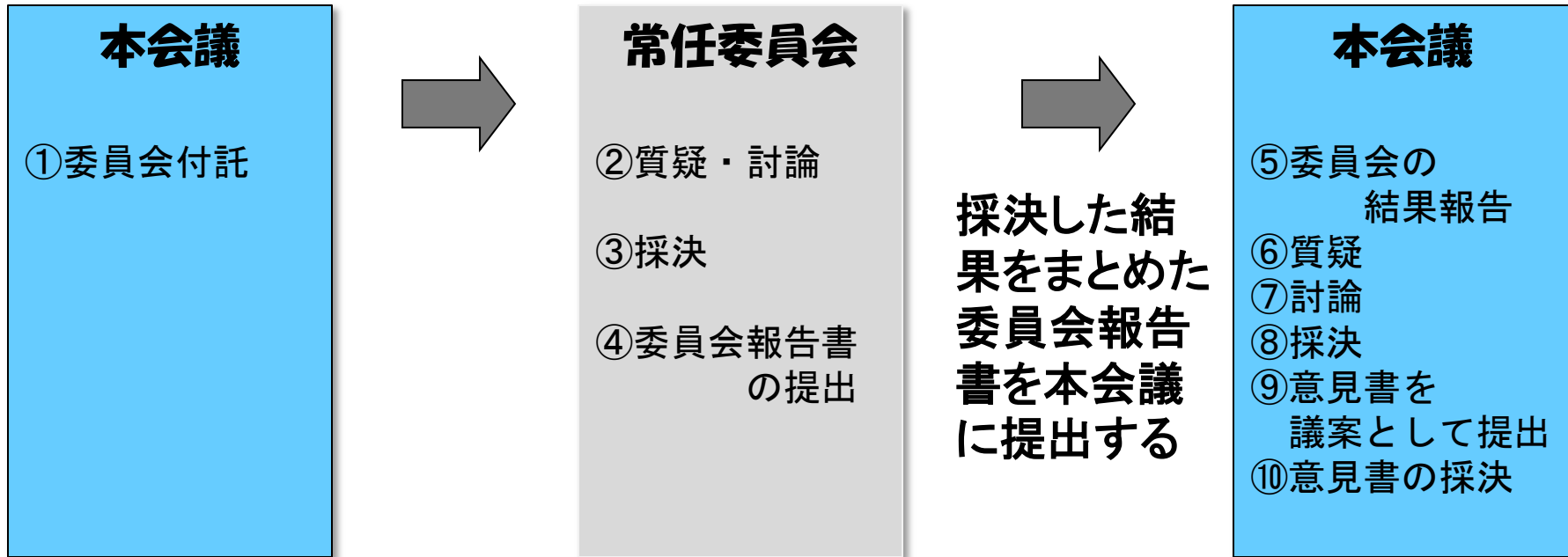
市議会の仕組み ～議案が議決されるまで～



委員会で審査した後、本会議ですべての議員の意思により、議案を議決する



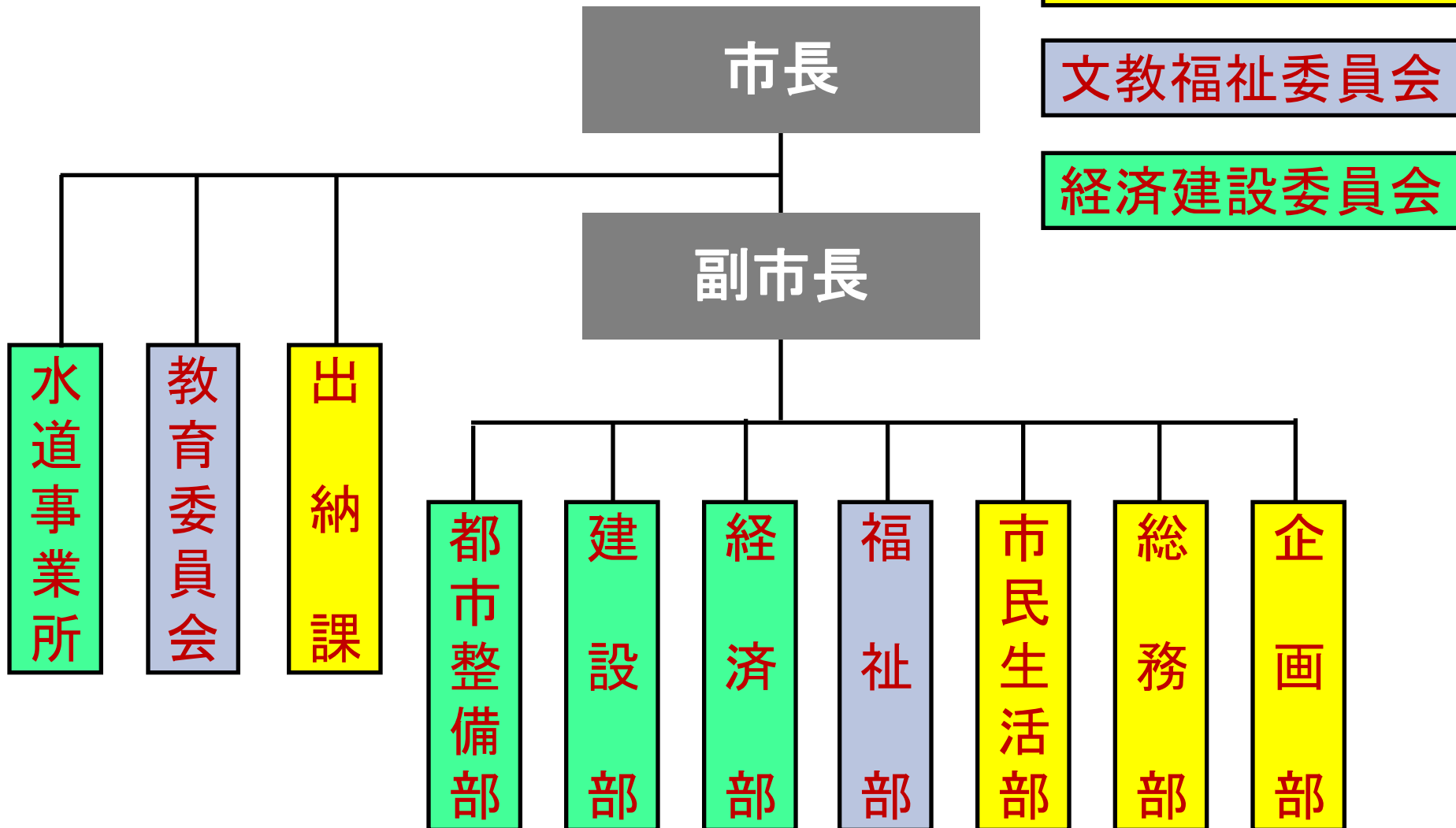
市議会の仕組み ～ 請願・陳情が議決されるまで～



委員会で審査した後、本会議ですべての議員の意思により、議案を議決し、意見書を提出する



各常任委員会の所管部門





各委員会のご紹介

委員会名	定数	所管事項
総務生活委員会	8人	企画部、総務部、市民生活部、出納課などの所管に属する事項
文教福祉委員会	8人	福祉部、教育委員会の所管に属する事項
経済建設委員会	8人	経済部、都市整備部、建設部、水道事業所などの所管に属する事項
予算委員会	12人	予算
決算委員会	12人	決算
議会広報委員会	6人	市議会だよりの編集及び発行、市議会のホームページの管理及び運用、市議会の広報に関する事項
議会運営委員会	5人	議会の適正な運営と円滑な議事の進行を図る



- ・所管事務調査：常任委員会に与えられた権限で，自主的に調査事項を決め，積極的に調査を実施するもの。

現地調査の様子



総務生活委員会



文教福祉委員会



経済建設委員会



2つの特別委員会

委員会名	定数	付託事項
防災・減災対策 調査特別委員会	12人	<ol style="list-style-type: none">1. 自然災害(地震、津波、高潮、ゲリラ豪雨等)に関すること2. 防災・減災対策の強化に関すること3. 原子力災害時における広域的避難計画に関すること
産業の振興と 観光の推進 調査特別委員会	12人	<ol style="list-style-type: none">1. 賑わいの創出による観光振興に関すること2. ひたちなか地区の魅力発信に関すること3. 企業誘致に関すること