

小5理

問題

小学校第5学年

組

番

名前

1

メダカの観察をしました。次の1～4の問いに答えなさい。

1 図1のアのメダカはおすかめすのどちらですか。ことばで書きなさい。また、その理由を書きなさい。

ア



イ

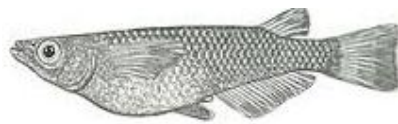


図1

ア		理由	
---	--	----	--

①

2 めすが産んだたまご（卵^{らん}という）におすが出した精子^{せいし}が結びつくと、たまごの中で変化が始まる。たまごと精子が結びつくことを何といいますか。ことばで書きなさい。

②

3 図2は、うまれたばかりの子メダカのようにすをスケッチしたものです。このころ子メダカは、しばらくの間、えさをとらなくても育つことができます。その理由を書きなさい。



図2

③

4 池のメダカが何を食べているか調べるために、池の水を図3のようなけんび鏡で観察しました。次のア～エのうち、使い方でまちがっている文はどれですか。1つ選んで、その記号を書きなさい。

ア 対物レンズは、最初はいちばん低い倍率にしたほうがよい。

イ 横から見ながら調節ねじを少しずつ回し、対物レンズとスライドガラスの間をできるだけせまくする。

ウ 接眼レンズをのぞきながら調節ねじを回し、対物レンズとスライドガラスの間を少しずつせまくしてピントを合わせる。

エ けんび鏡の倍率が高いほど見えるはんいはせまく暗くなる。

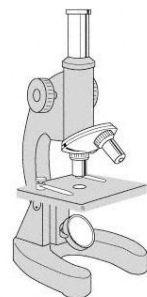


図3

④

2 冬の寒い日、あたたかい部屋のまどガラスの内側がくもっていました。ガラスには、ひびわれやあなはありませんでした。次の1～3の問いに答えなさい。

1 まどガラスの内側がくもっていたのはなぜですか。その理由を書きなさい。

--

⑤

2 1と同じようなことが、他にも見られます。次のア～エの中からあてはまるものを2つ選んで、その記号を書きなさい。

- ア 晴れた日には洗たく物がよくかわく。
- イ 冷たい水と氷を入れたコップの外側がぬれる。
- ウ ふろに入った時、ふろ場のかがみがくもる。
- エ 教室の水そうの水がいつの間にかへっている。

--	--

⑥

3 次の文は、水じょう気と湯気について説明したものです。()にあてはまることばを□の中から選んで記号を書きなさい。

水じょう気は (あ) であり、目に (い) 。
湯気は (う) であり、目に (え) 。

- | | | |
|-------|--------|------|
| ア 固体 | イ 液体 | ウ 気体 |
| エ 見える | オ 見えない | |

あ		い		う		え	
---	--	---	--	---	--	---	--

⑦

3

電磁石を作り、そのはたらきを調べました。図を見て、次の1～3の問いに答えなさい。

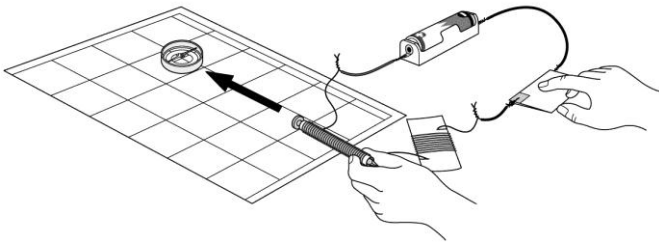


図1

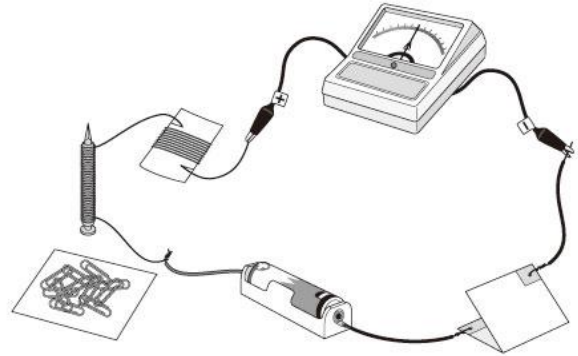


図2

- 1 電磁石を作るために、ストローにエナメル線を同じ向きに何回もまきました。これを何と言いますか。名前を書きなさい。

⑧

- 2 図1で、スイッチを入れて鉄くぎの頭のほうを方位磁針に近づけました。すると、方位磁針のS極が電磁石のほうにふれました。このとき、極の向きを反対にするにはどうすればいいか、「電流」ということばを使って書きなさい。

⑨

- 3 図2のようにして、電磁石がクリップを引きつけるようすを調べました。さらにたくさんのクリップを引きつけるにはどうすればいいですか。ことばで書きなさい。

⑩