

測定機器

堀場製作所 PA-1000Radi(下記の日以外において使用)

H P I 社製5000型シンチレーションサーベイメータ (8月11日・8月25日のみ使用)

単位: $\mu\text{Sv/h}$

※地表から1cmの値を測定

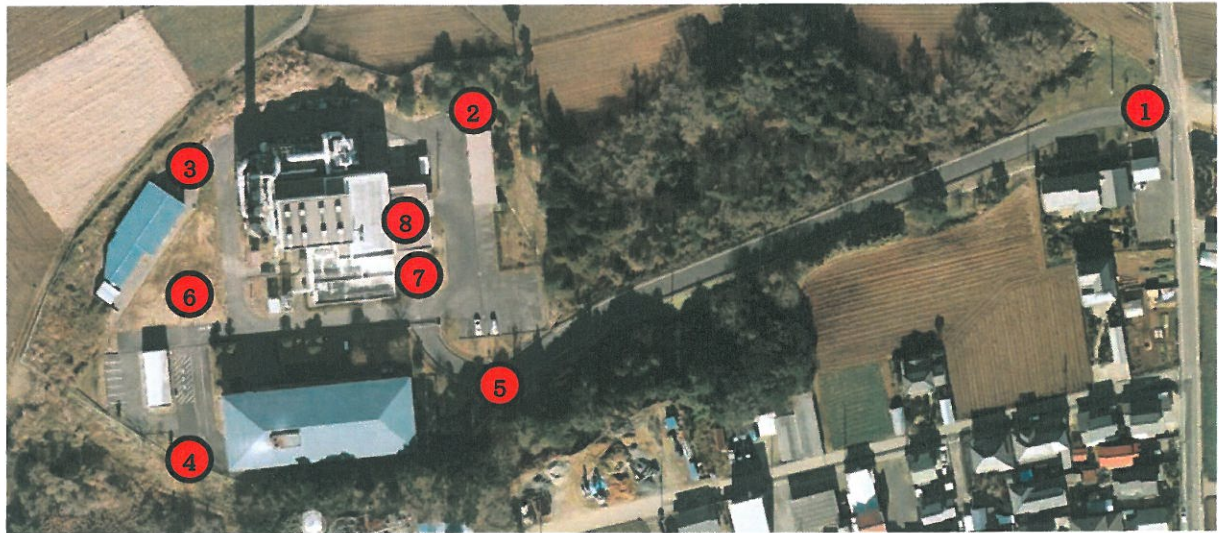
施設名		旧那珂湊清掃センター								
年 月	測定日	敷地境界 (進入路)	敷地境界 (北東)	敷地境界 (北西)	敷地境界 (南西)	敷地境界 (南東)	飛灰保管 施設入口	受付前	ごみ投入 ピット前	
		1	2	3	4	5	6	7	8	
23	8	8月11日	0.245	0.357	0.188	0.267	0.251	0.185	0.215	0.149
		8月25日	0.325	0.570	0.230	0.353	0.357	0.288	0.228	0.180
	9	9月8日	0.193	0.438	0.160	0.214	0.230	0.360	0.159	0.139
	10	10月13日	0.190	0.376	0.180	0.238	0.229	0.361	0.167	0.120
		10月27日	0.247	0.350	0.194	0.224	0.272	0.369	0.173	0.120
	11	11月10日	0.229	0.367	0.191	0.233	0.205	0.325	0.179	0.125
		11月24日	0.220	0.354	0.184	0.231	0.205	0.329	0.160	0.128
	12	12月8日	0.230	0.360	0.186	0.206	0.224	0.309	0.155	0.117
		12月22日	0.235	0.344	0.193	0.229	0.210	0.352	0.173	0.122

※地表から50cmの値を測定

施設名		旧那珂湊清掃センター								
年 月	測定日	敷地境界 (進入路)	敷地境界 (北東)	敷地境界 (北西)	敷地境界 (南西)	敷地境界 (南東)	飛灰保管 施設入口	受付前	ごみ投入 ピット前	
		1	2	3	4	5	6	7	8	
23	8	8月11日	0.195	0.335	0.153	0.228	0.228	0.173	0.167	0.122
		8月25日	0.248	0.454	0.195	0.288	0.281	0.240	0.189	0.140
	9	9月8日	0.193	0.409	0.161	0.219	0.250	0.350	0.152	0.130
	10	10月13日	0.181	0.370	0.180	0.247	0.241	0.466	0.160	0.130
		10月27日	0.221	0.319	0.154	0.200	0.241	0.376	0.133	0.135
	11	11月10日	0.228	0.385	0.180	0.233	0.212	0.451	0.171	0.128
		11月24日	0.230	0.321	0.149	0.190	0.242	0.361	0.154	0.110
	12	12月8日	0.270	0.373	0.166	0.236	0.223	0.408	0.135	0.119
		12月22日	0.229	0.351	0.172	0.193	0.242	0.404	0.147	0.096

【旧那珂湊清掃センター】

平成23年8月から平成24年3月までの測定場所



1	敷地境界（進入路）	5	敷地境界（南東）
2	敷地境界（北東）	6	飛灰保管施設入口
3	敷地境界（北西）	7	受付前
4	敷地境界（南西）	8	ごみ投入ピット前