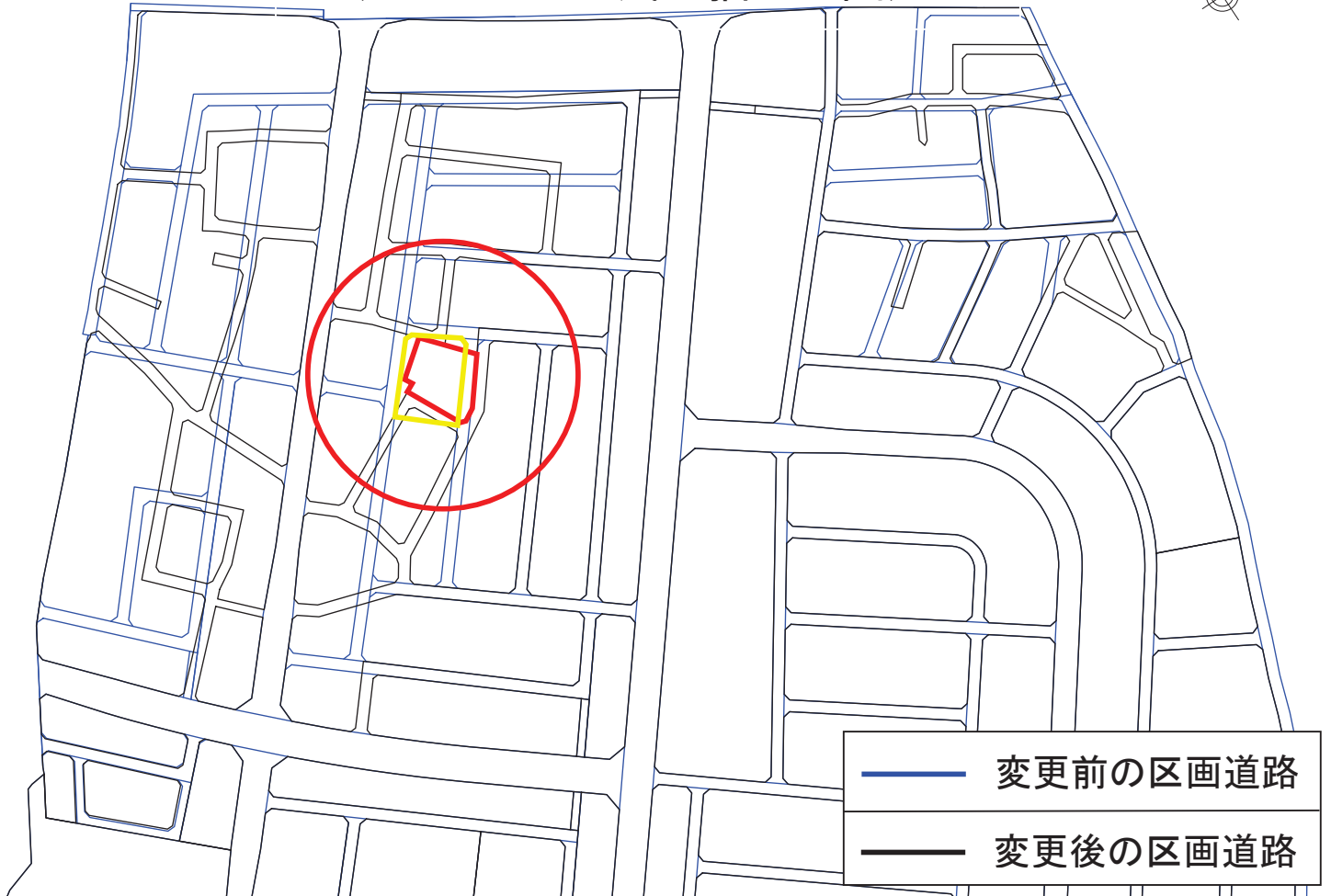
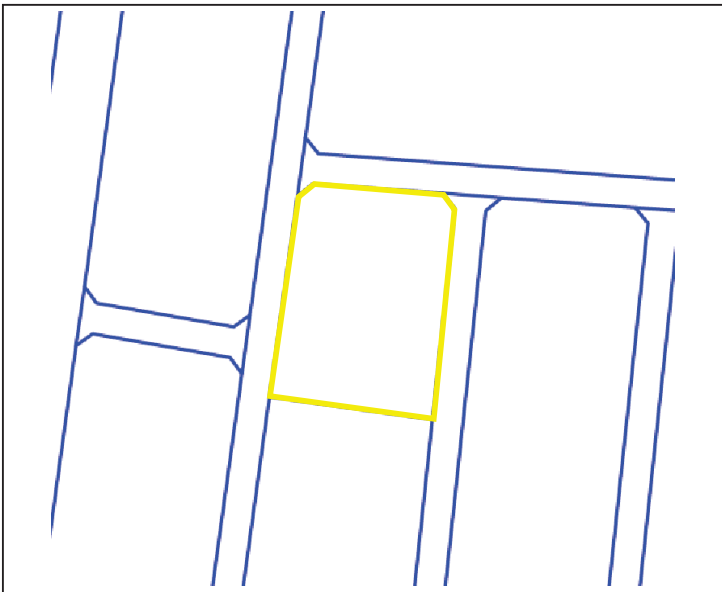


水戸・勝田都市計画 公園の変更
(2・2・147 武田猫山公園)

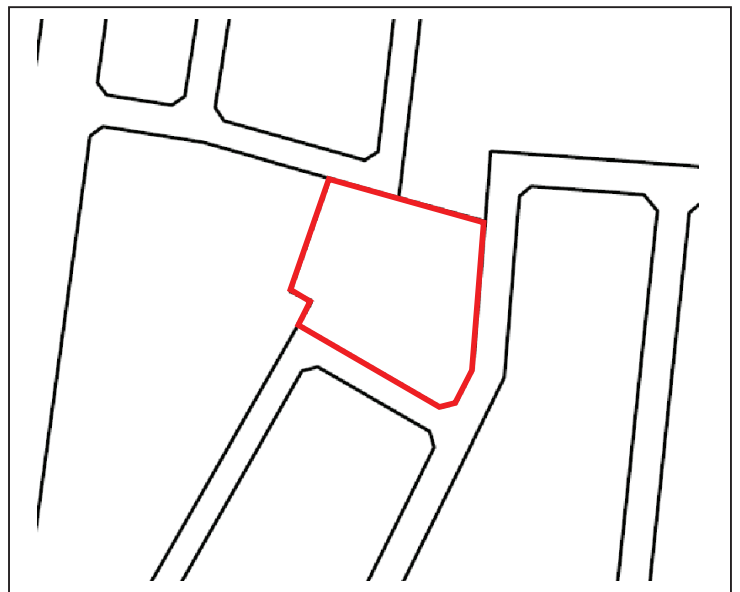


区域拡大図

変更前



変更後



【公園変更理由】
区画整理事業の見直しに伴う道路等の配置変更により街区構成が一部変更されたことから、本公園においても街区に沿った形状に変更するとともに、公園へのアクセスとなる区画道路を配置することで、合理的な土地利用の促進及び一層の利便性の向上を図ろうとするものです。