



# 家族のつどい&本人のつどい

みんなの体験から  
**知恵を得る**

地元の認知症関連  
**情報を知る**



認知症の方のご家族、親戚、  
ごく近しい知人の方にご参加いただいています  
(ケアマネジャー等支援者の方の参加はご相談下さい)

**不安や弱音**  
をこぼしてもOK

ホッと一息  
**雑談也大歓迎**

会 場：ひたちなか市総合福祉センター（通称：大島社協）

日 時：毎月第3土曜日 14時00分～15時30分

※時間の途中から参加、途中での退出もOKです。

問合せ：各地域包括支援センター（認知症地域支援推進員）

一中地区  
(029)  
354-5221

大島地区  
(029)  
219-5775

西部地区  
(029)  
276-0655

北部地区  
(029)  
229-2255

那珂湊地区  
(029)  
264-1501

美乃浜  
学園区  
(029)  
219-7020

主 催：認知症地域支援推進員、市役所高齢福祉課

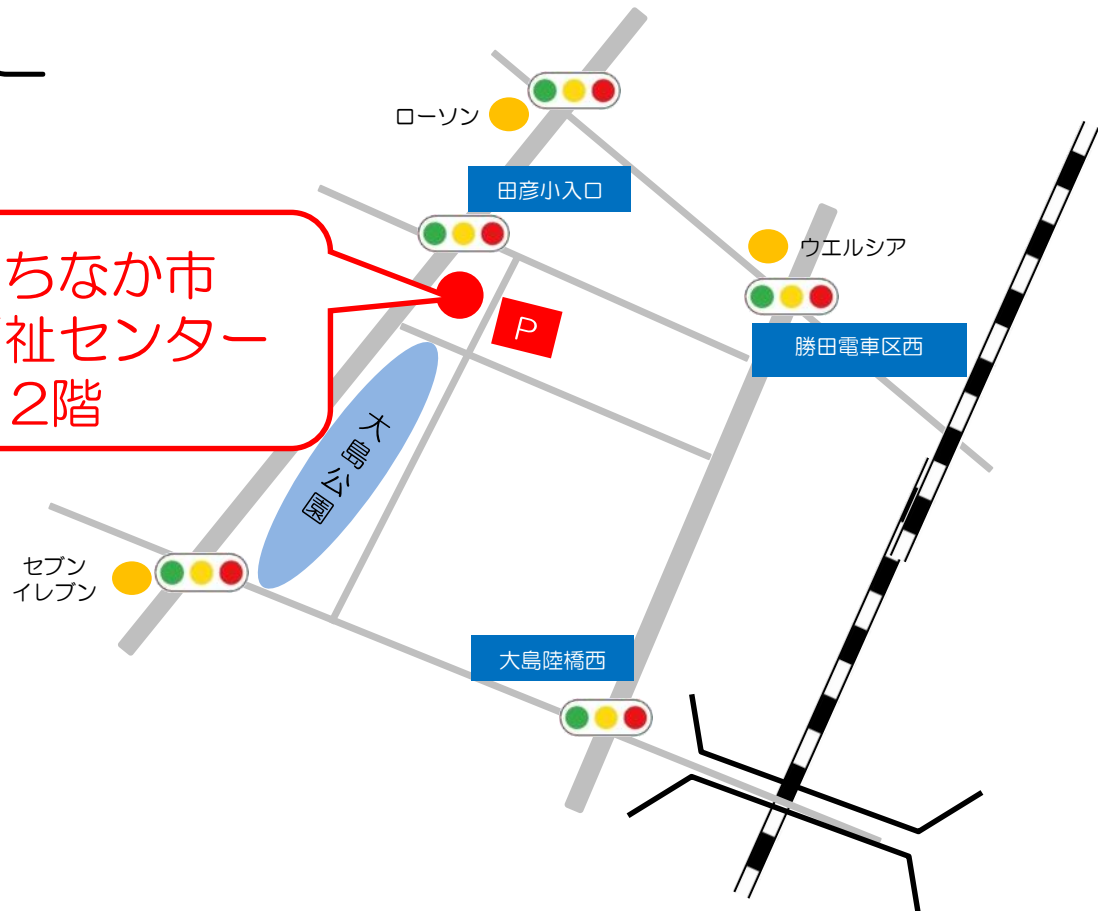
# 認知症家族のつどい〈会場案内図〉

ひたちなか市総合福祉センター  
ひたちなか市西大島3-16-1  
駐車場有ります

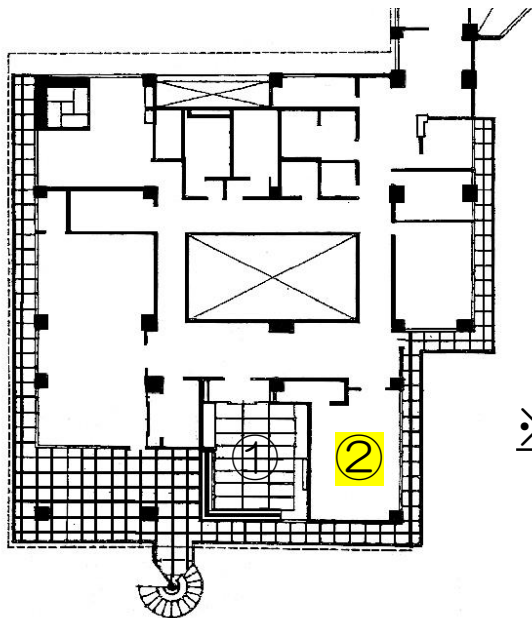


たまにはね  
ちょっと一息  
家族会

ひたちなか市  
総合福祉センター  
2階



## 建物内マップ



2階 (入口で靴を脱いで入ります、靴下着用でお願いします)

- ①本人のつどい：おもちゃライブラリー
- ②家族のつどい：社会適応室2

※当日、1階玄関に担当スタッフを配置しご案内いたします。

## 感染症対策

### 会場での感染症対策について

- 感染症対策の為、マスクの着用をお願いします。
- 当日は参加者名簿作成にご協力をお願いします。
- 会場は常時換気となります。季節によっては1枚羽織る物をご持参いただけるようお願いします。
- 状況に応じて急遽中止になる場合や会場変更等が考えられます。お手数をおかけしますが、最新情報は表面の連絡先へお問合せをお願い申し上げます。

