



こどもの健康

お子さんの健康を守るための
さまざまなご案内です。



健康診査

問 子ども家庭センター母子保健担当
☎029-229-1157

健康診査を受けお子さんの成長を確認しましょう。

★乳児一般健康診査

お子さんが1歳になるまでに3回公費で健康診査が受けられます。乳児一般健康診査受診票を県内委託医療機関の窓口へ提出し受診してください。

里帰り等県外で健康診査を受ける方は、初回受診の1か月前までに子ども家庭センターに申請してください。

対象

- ①生後1か月
- ②生後3～6か月
- ③生後9～11か月

※①は妊娠届出時に配付、②③は生後6週頃に送付

★1歳6か月児健康診査

対象

1歳6か月～2歳未満児(個人通知)

内容

身体計測・診察(内科・歯科)・歯みがき指導(必要な方のみ)・保健相談・栄養相談

★2歳児歯科健康診査

対象

2～3歳未満児(個人通知)

内容

歯科診察・おやつのお食べ方指導・歯みがき指導・フッ化物塗布・保健相談・栄養相談

★3歳児健康診査

対象

3～4歳未満児(個人通知)

内容

問診・視覚検査・身体計測・診察(内科・歯科)・尿検査・歯みがき指導(必要な方のみ)・保健相談・栄養相談

小児慢性特定疾病医療費の支給認定

問 茨城県ひたちなか保健所健康増進課
☎029-212-7272

小児の慢性疾病のうち、国・県が定める疾病の状態に該当する18歳(継続の場合は20歳)未満の児童を対象に、所得に応じて公費で負担します。

費用

世帯の所得に応じて、自己負担があります。申請方法等詳細は、お問合せください。

予防接種

問 ヘルス・ケア・センター(健康推進課)
☎029-276-5222

生後6週になるまでに乳幼児期に実施する予防接種予診票を個人通知します。同封されている「予防接種のお知らせ」等をご覧のうえ、それぞれの該当する接種時期に受けてください。

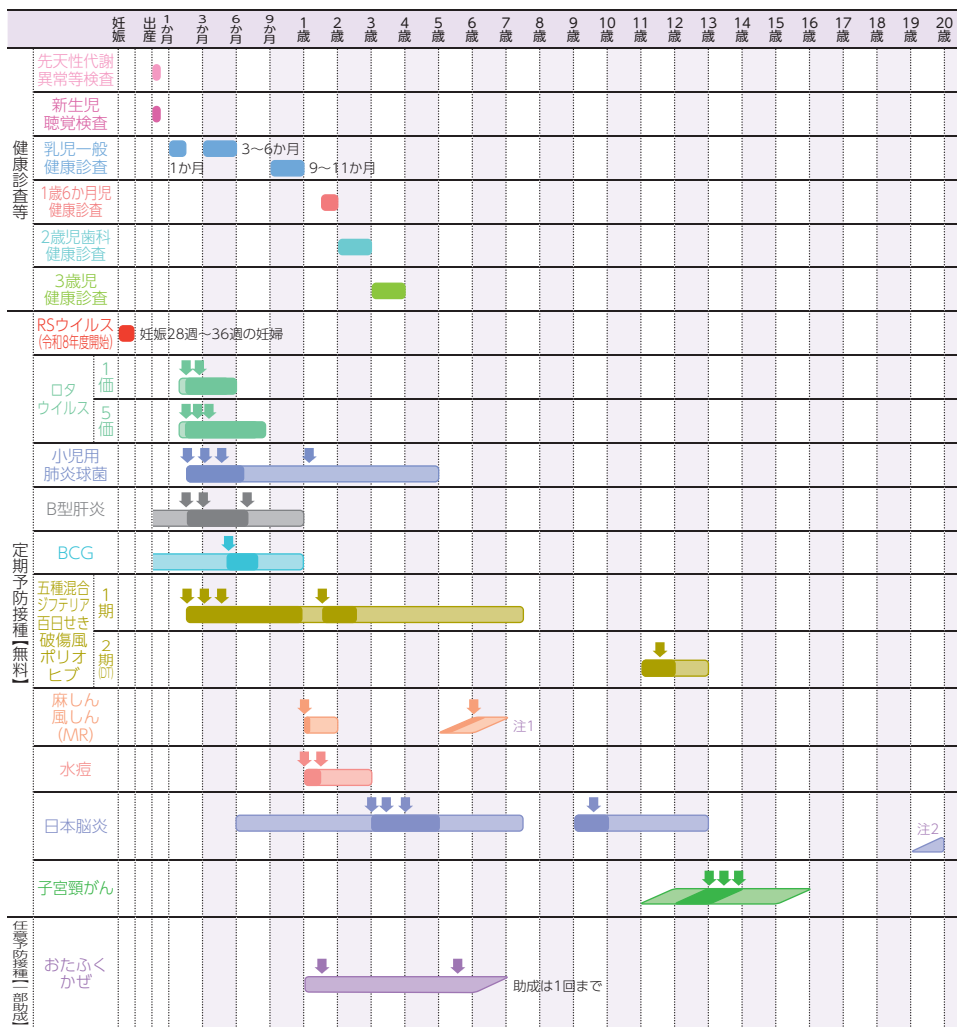
こどもの予防接種について

*紛失等で予診票の再発行をご希望の方は、電子申請で手続きが可能です(一部条件あり)。転入者など電子申請の対象外の方やお急ぎの方は、母子健康手帳持参の上、ヘルス・ケア・センターまたは那珂湊保健相談センターへお越しください。

予診票の再発行について

★健康診査・予防接種スケジュール

予防接種には、予防接種法によって対象疾病、対象者および接種期間などが定められた定期接種と、それ以外の任意接種(保護者と医師との相談によって判断し実施)があります。 [令和8年1月現在]



予防接種の対象年齢■(色が薄い部分)を示しました。病気にかかりやすい時期を考慮して■(色の濃い部分)の間での接種が勧められていますので、できるだけこの期間の早い時期に受けましょう。▼は、好ましい接種時期を示しています。

接種間隔などの詳細は、乳幼児予防接種予診票と同時に送付するお知らせをご覧ください。

(注1)麻疹風しん2期について 小学校就学前1年間(年長児)

※麻疹風しんの特例 定期接種期間中にMRワクチンの偏在等が生じたことから、令和4年4月2日～令和5年4月1日生まれの者の1期と、平成30年4月2日～平成31年4月1日生まれの者の2期は、令和9年3月31日まで接種が受けられます。

(注2)日本脳炎の特例対象者について 積極的な勧奨の差し控えにより、平成19年4月1日以前に生まれた方で、1期、2期の接種を受けられなかった方は、20歳未満まで接種を受けることができます。

※予防接種法改正などによる変更の際は、市報、ホームページなどでお知らせします。

ひたちなか市の小児救急

夜間、日曜日、祝日、年末年始(12月31日～1月3日)、お盆期間(8月13日～15日)の小児の救急患者は、次の施設で診療等が受けられます(診療曜日・受付時間に注意してください)。

▷平日の夜間

受付時間 19:00～21:30

	月曜日	火曜日	水曜日	木曜日	金曜日
内容	小児救急電話相談	小児救急外来		小児救急電話相談	小児救急外来
場所	日製ひたちなか総合病院				

★小児救急外来(日製ひたちなか総合病院)

ひたちなか市石川町20番1号

☎029-354-5111

(火・水・金曜日の受付時間内)

★小児救急電話相談(日製ひたちなか総合病院)

ひたちなか市石川町20番1号

☎029-354-5959(専門看護師対応)

(月・木曜日の受付時間内)

▷土曜日(夜間)、日曜日、祝日、年末年始、お盆期間

★ひたちなか市休日夜間診療所

☎029-274-3240(診療日のみ)

ひたちなか市石川町20番3号
(日製ひたちなか総合病院敷地内)

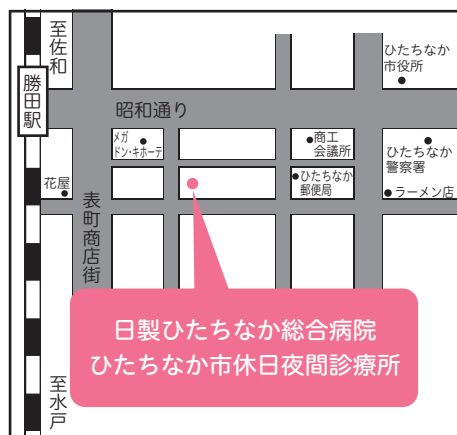
診療日

受診前にお電話にてお問合せください。

日		土曜日	日曜日・祝日	年末年始 (12/31～1/3)	お盆期間 (8/13～15) ※土・日を除く
受付時間					
昼	9:00～11:30 13:00～15:30		診療	診療	診療
夜	19:00～21:30	診療	診療	診療	

※救急診療は、急病の方の応急処置をすることを目的としています。市民の皆さんのご理解・ご協力をお願いします。

※マイナ保険証等と診療代金、マル福該当の方は医療福祉費受給者証を忘れずにお持ちください。



その他の小児救急

★ こどもの救急

日本小児科学会の「こどもの救急」では、夜間や休日などの診療時間外に病院を受診するかどうか、判断の目安を提供しています。



対象者

生後1か月から6歳までの子ども

詳細はこちら



★ 茨城子ども救急電話相談

こどもの急な病気などに看護師が助言します。お気軽にご相談ください。

受付時間 24時間365日

対象者 15歳未満

相談窓口の電話番号

携帯電話からも利用可能

8000

※ダイヤル式電話・光電話・IP電話からは「050-5445-2856」におかけください。

お医者さんの上手なかかり方

普段から、こどもの平熱を知っておくこと、応急手当を知っておくこと、おかしいと思ったら早めに受診することは重要なポイントです。いざという時にあわてずに、冷静に判断しましょう。かかりつけ医を持っているとより安心です。

お医者さんに行く前に、以下のことを頭の中でよいのでよく整理しておきましょう。

- どんな症状か。
- その症状はいつからあるか(何時頃から、1日何回くらいなど具体的に)。
- どんな状態ではじまったか。
- 時間とともにどう変わったか。
- どのように対処したか。
- 今までに大きな病気にかかったことがあるか。
- 薬や食べ物にアレルギーがあるか。
- 家族にも同じ症状があるか。

病院に持っていくもの

- 加入している健康保険の情報がわかるもの
- 母子健康手帳 診察券
- マル福受給者証(マル福該当者)
- こどもの状態がわかるもの(体温の記録等)
- 飲んでいる薬や薬の名前がわかるもの

受診時に持って行くと便利なもの

- 着替えやタオル 替えオムツ
- ミルクセット
- ティッシュペーパー
- おもちゃや絵本等

ひたちなか市の医療機関については、ホームページに掲載しています。

(ひたちなか市公式ホームページ 市内の医療機関一覧)

ひたちなか市内医療機関一覧は
コチラ



茨城県救急医療情報ポータルサイト

