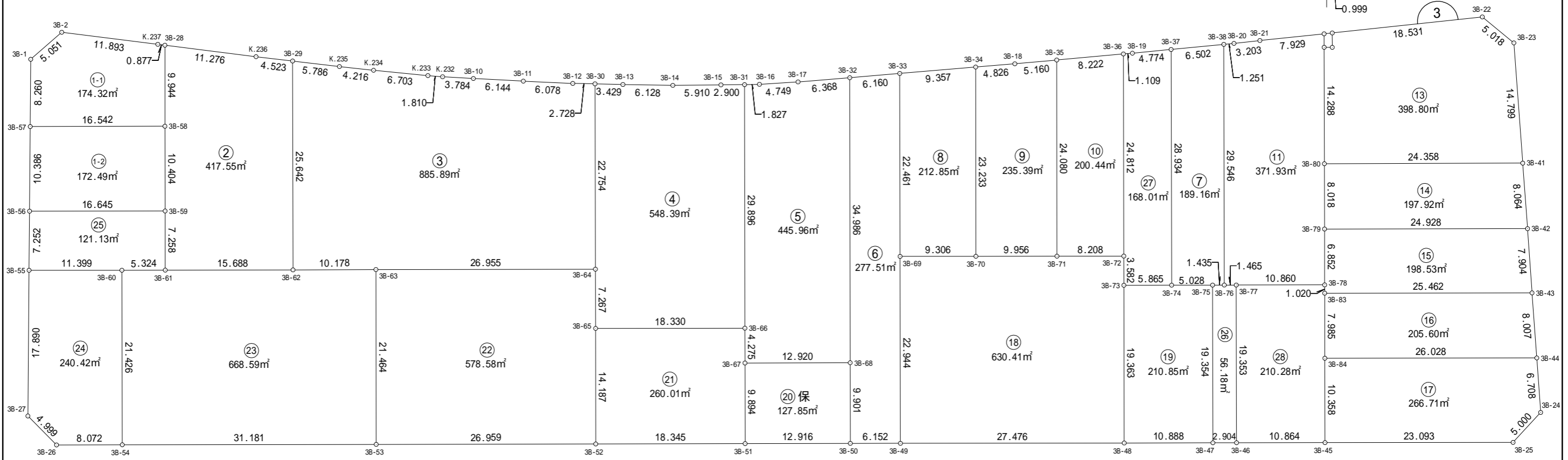
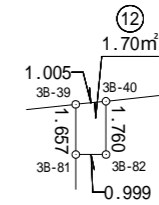
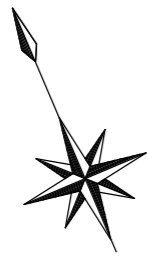


出来形確認測量図

街区番号 3BL

街区面積 8673.60  
 画地面積 8673.45  
 差 0.15

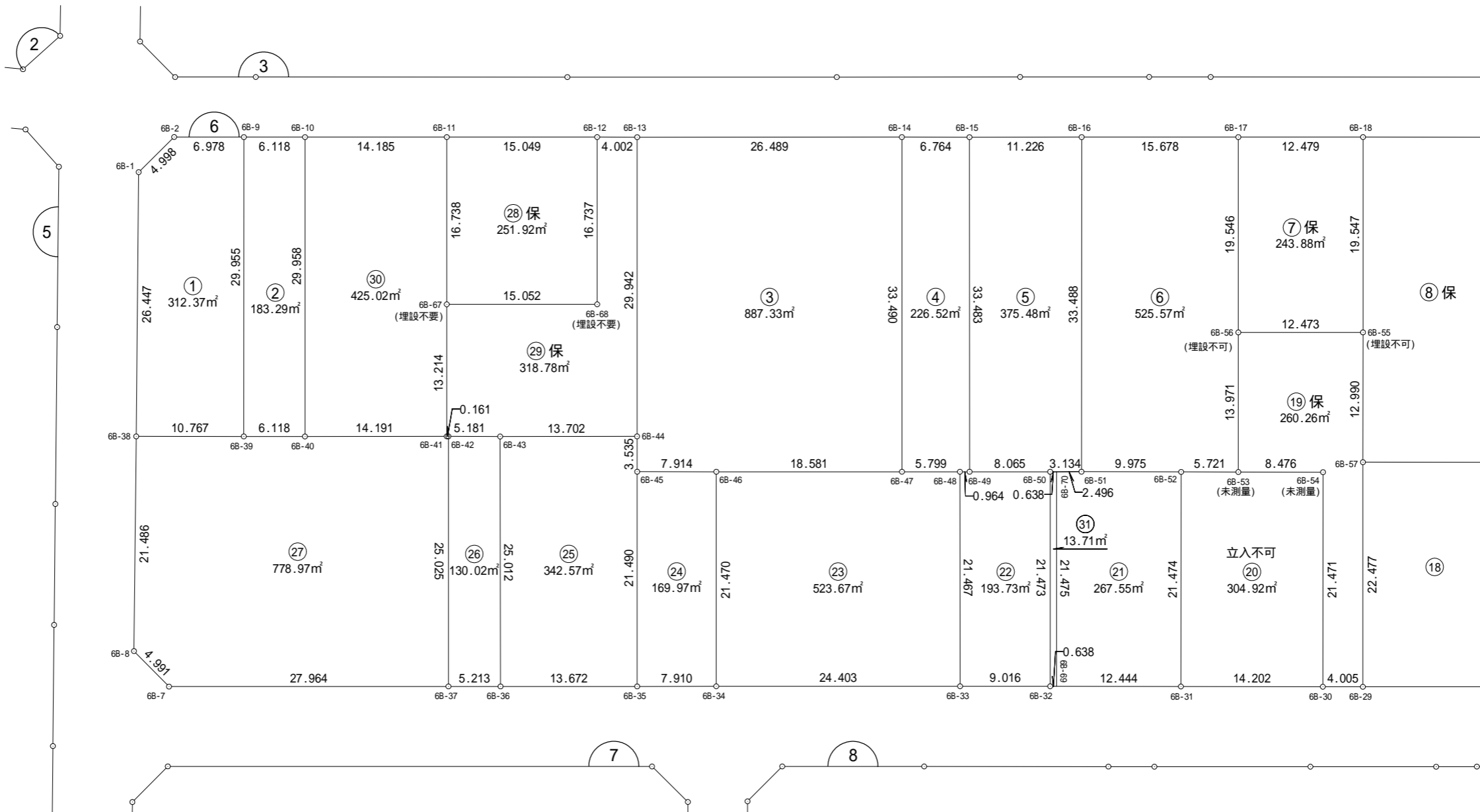


6

街区面積 10352.10

画地面積 10351.97

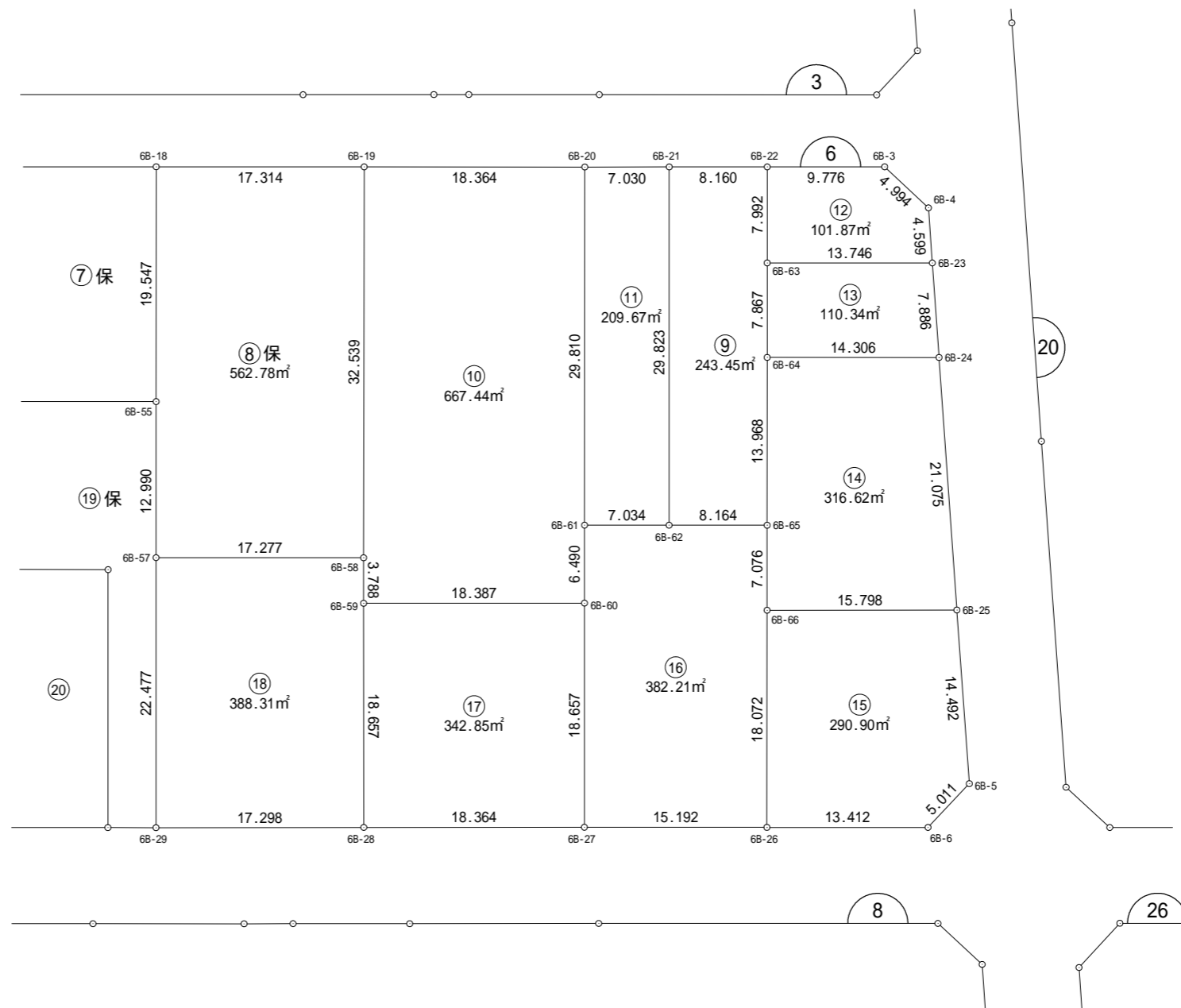
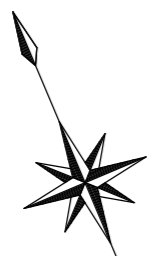
差 0.13



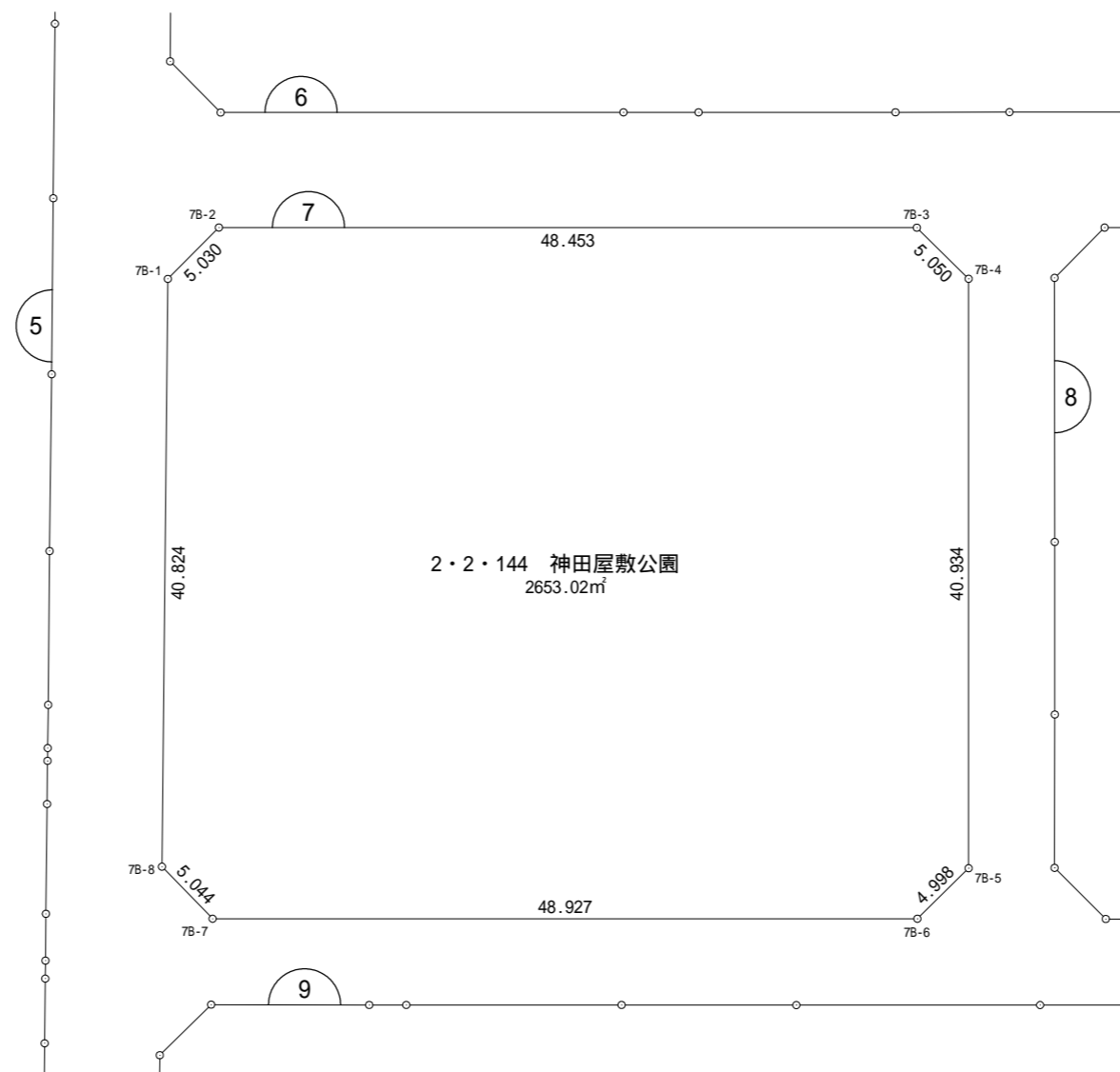
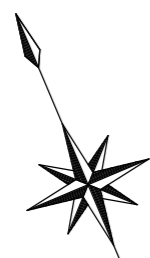
街区面積 10352.10

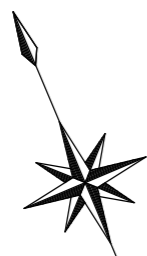
画地面積 10351.97

差 0.13

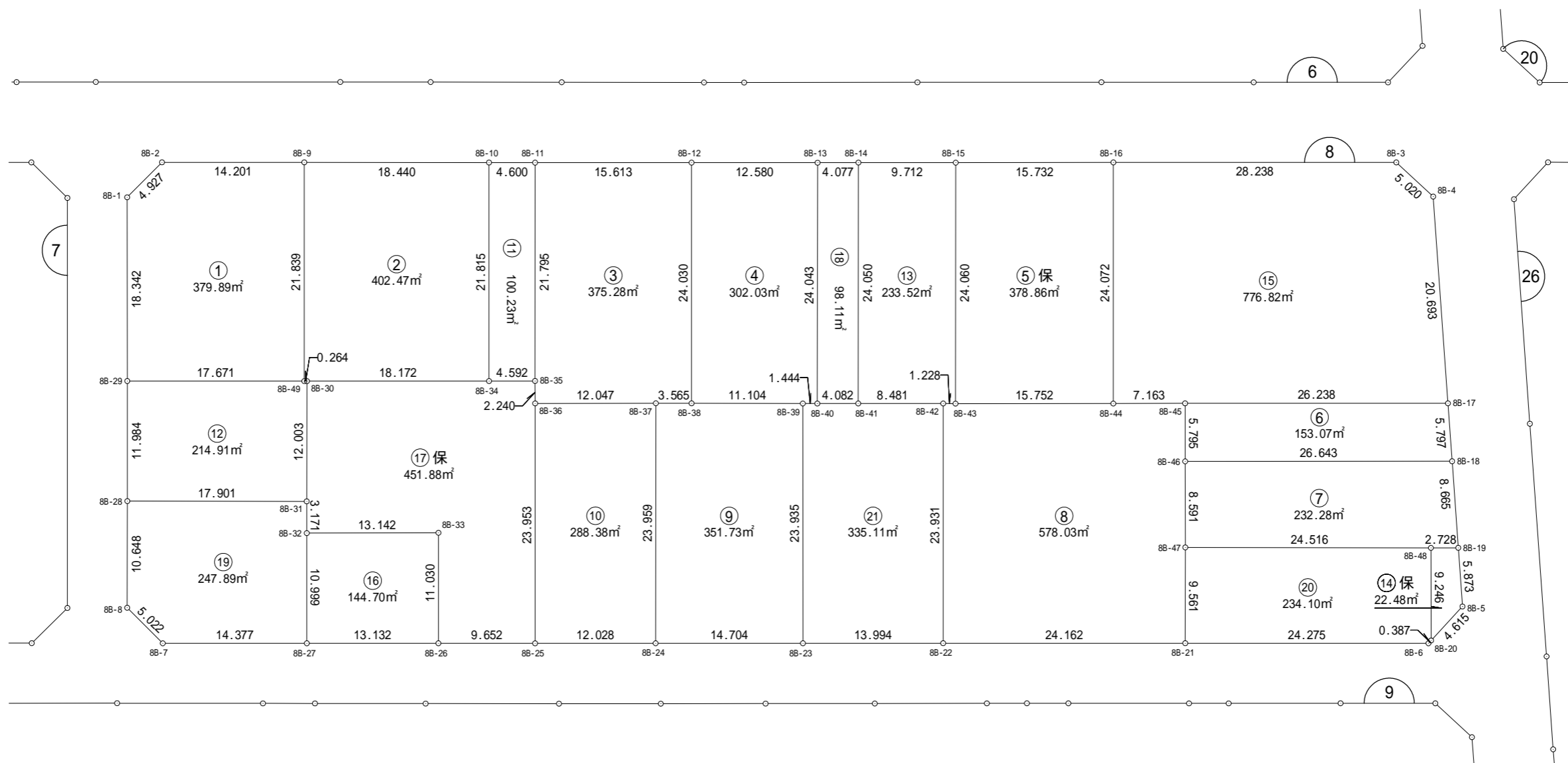


街区面積 2653.02  
画地面積 2653.02  
差 0.00





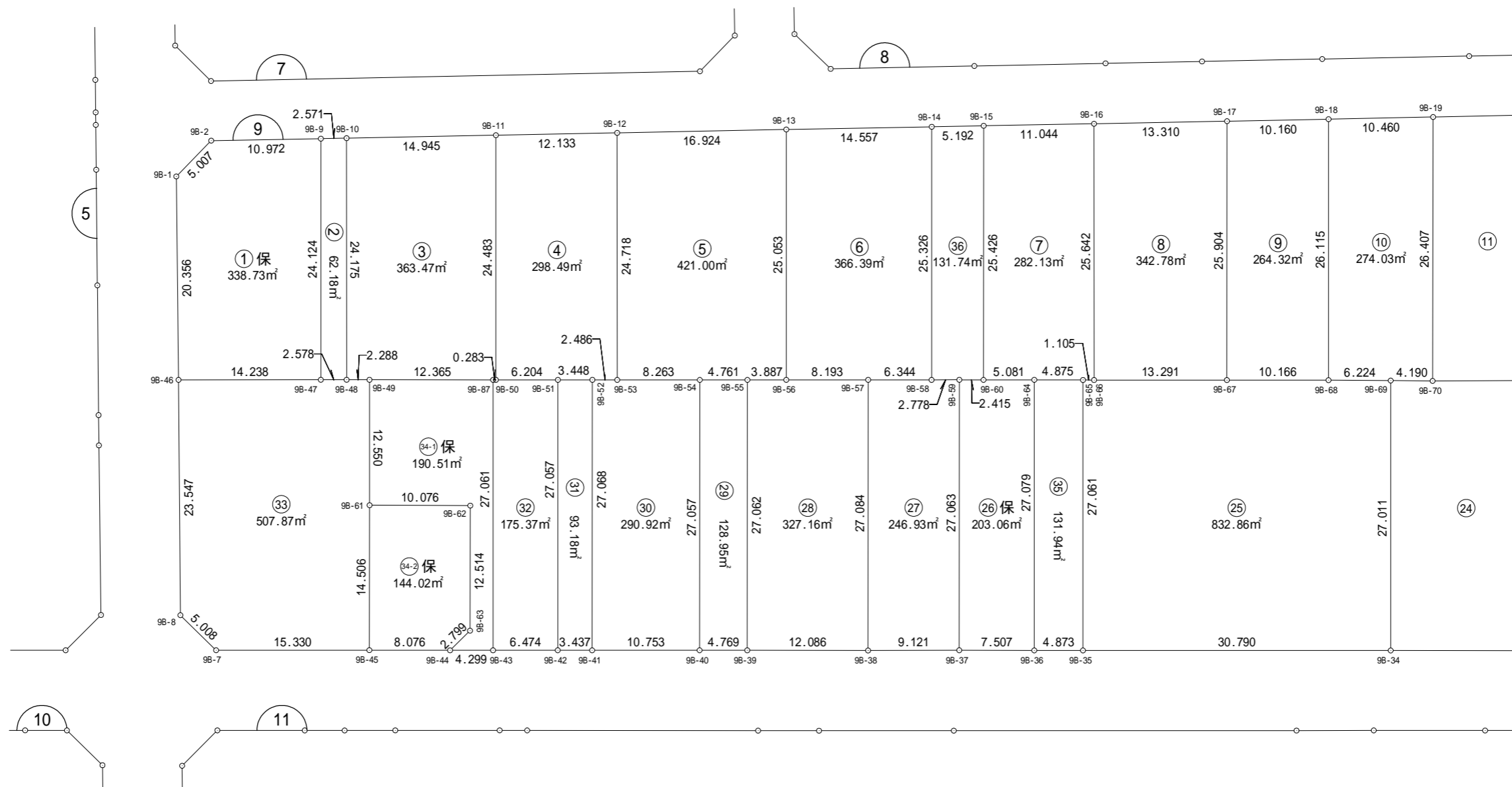
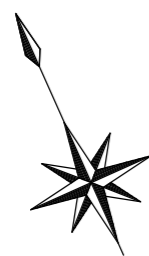
街区面積 6301.87  
 画地面積 6301.77  
 差 0.10



街区面積 10457.99

画地面積 10457.79

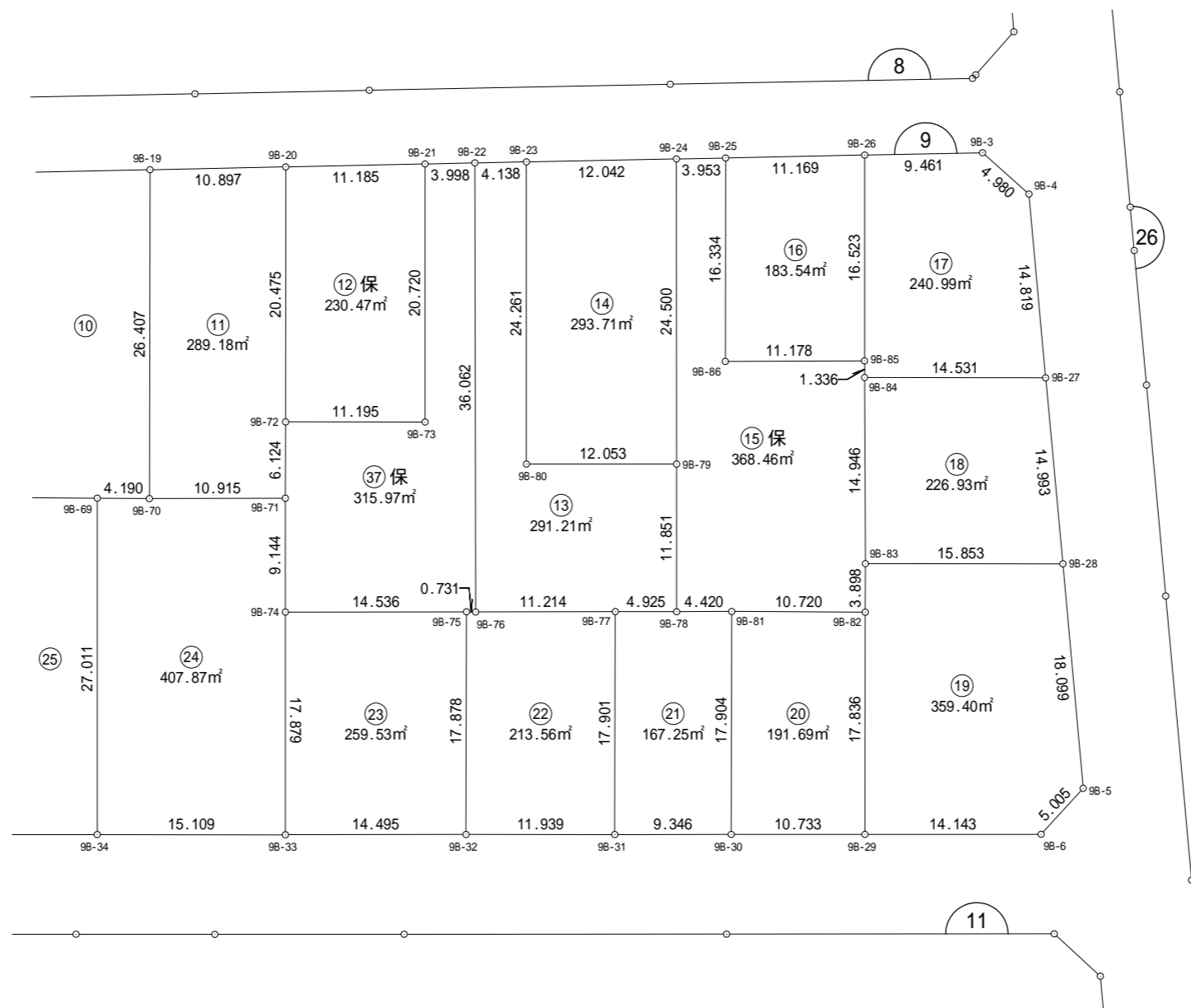
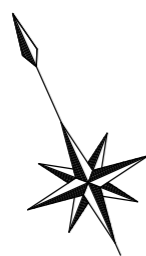
差 0.20



街区面積 10457.99

画地面積 10457.79

差 0.20

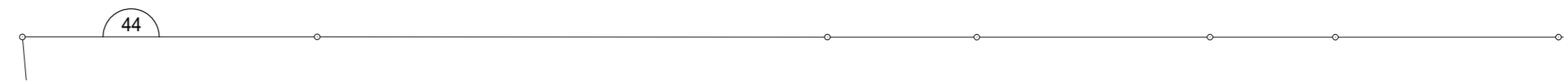
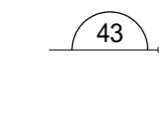
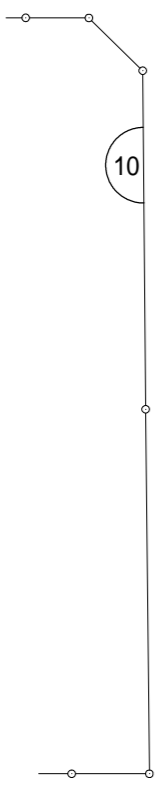
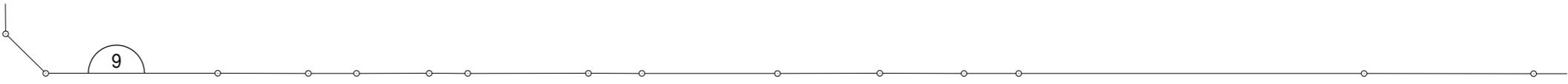
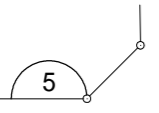
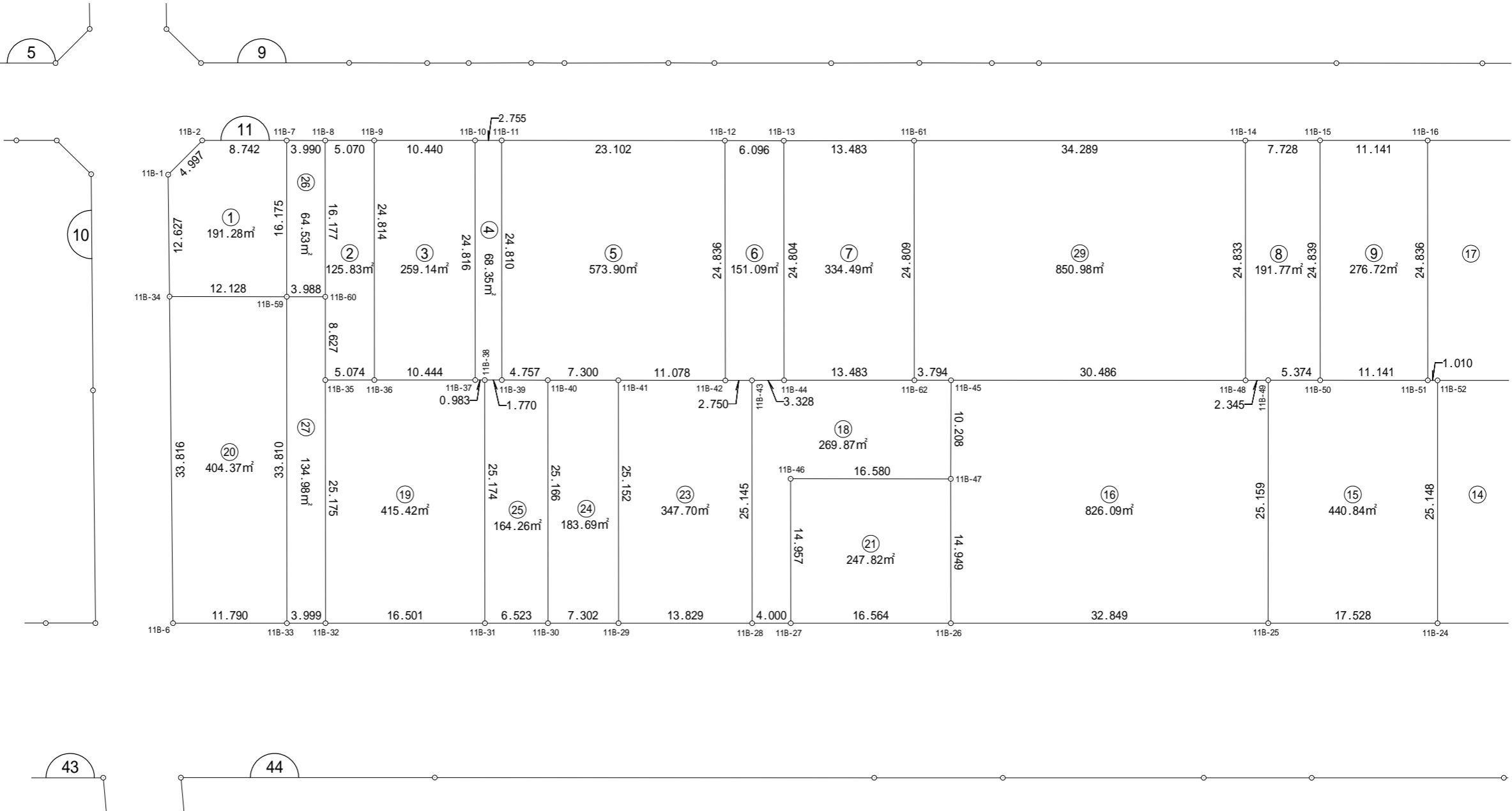
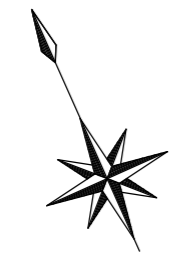


(1/2)

街区面積 10143.65

画地面積 10143.51

差 0.14

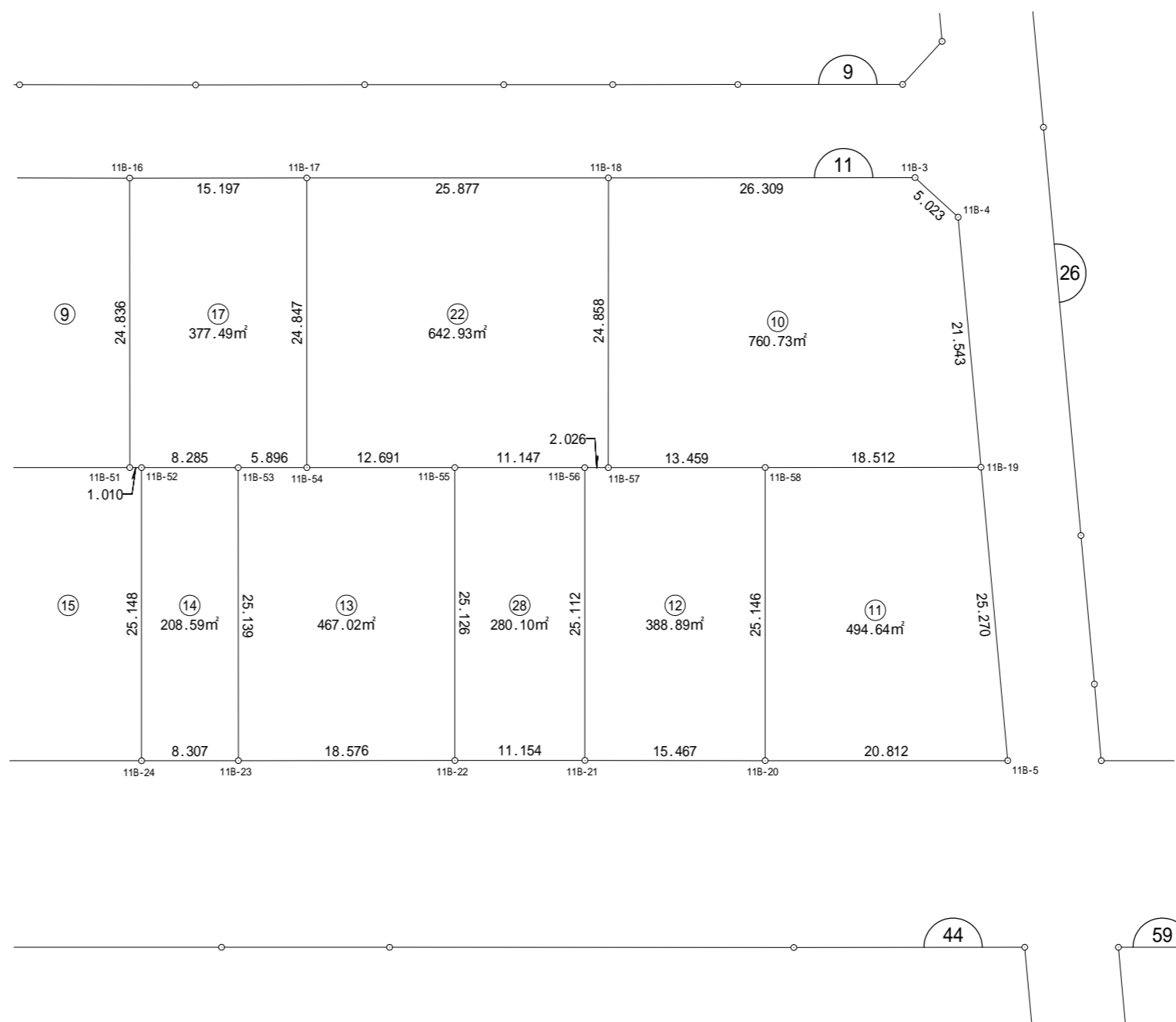
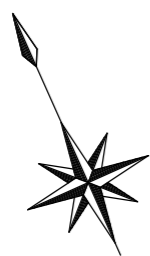




街区面積 10143.65

画地面積 10143.51

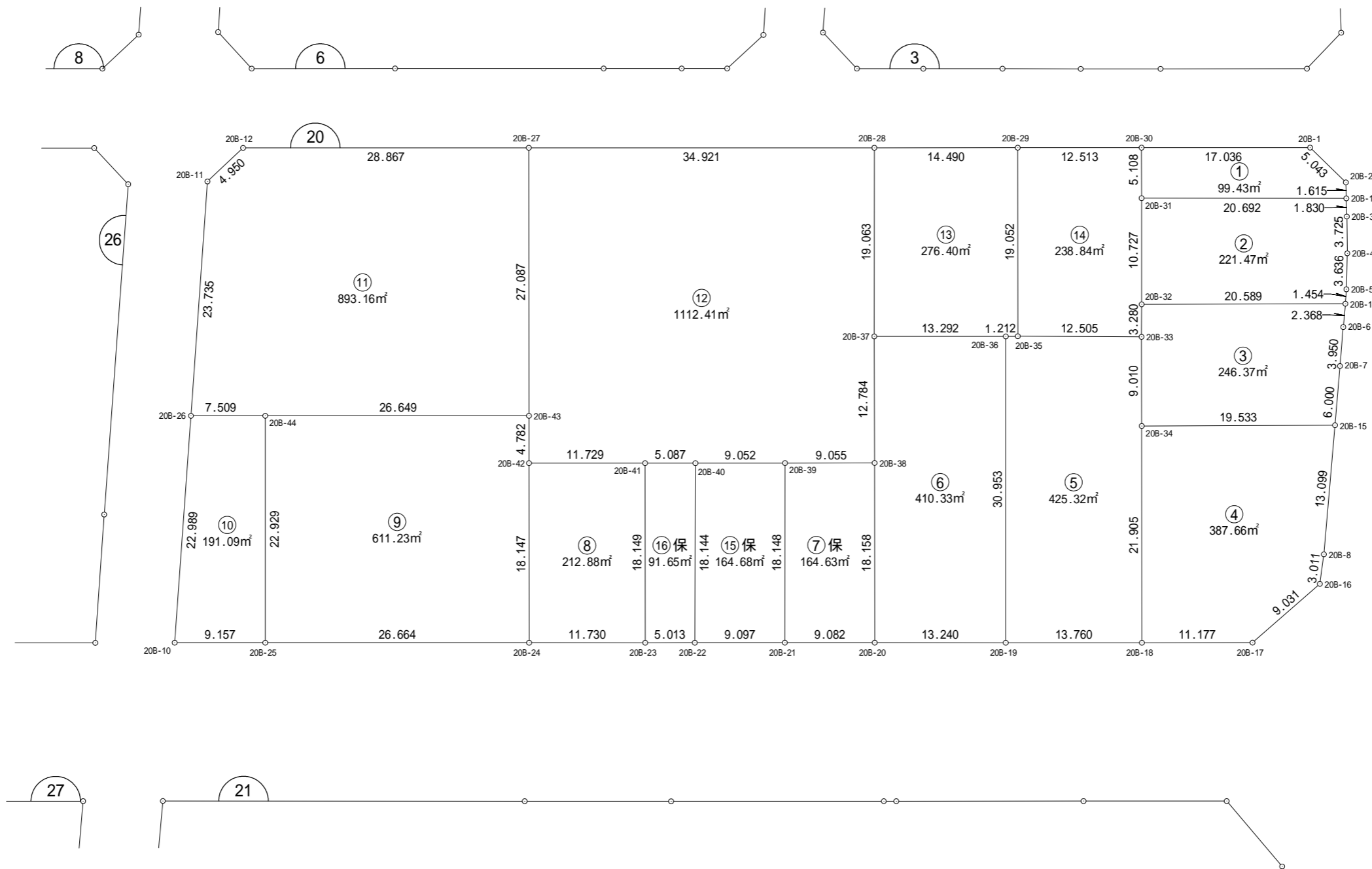
差 0.14



街区面積 5747.60

画地面積 5747.55

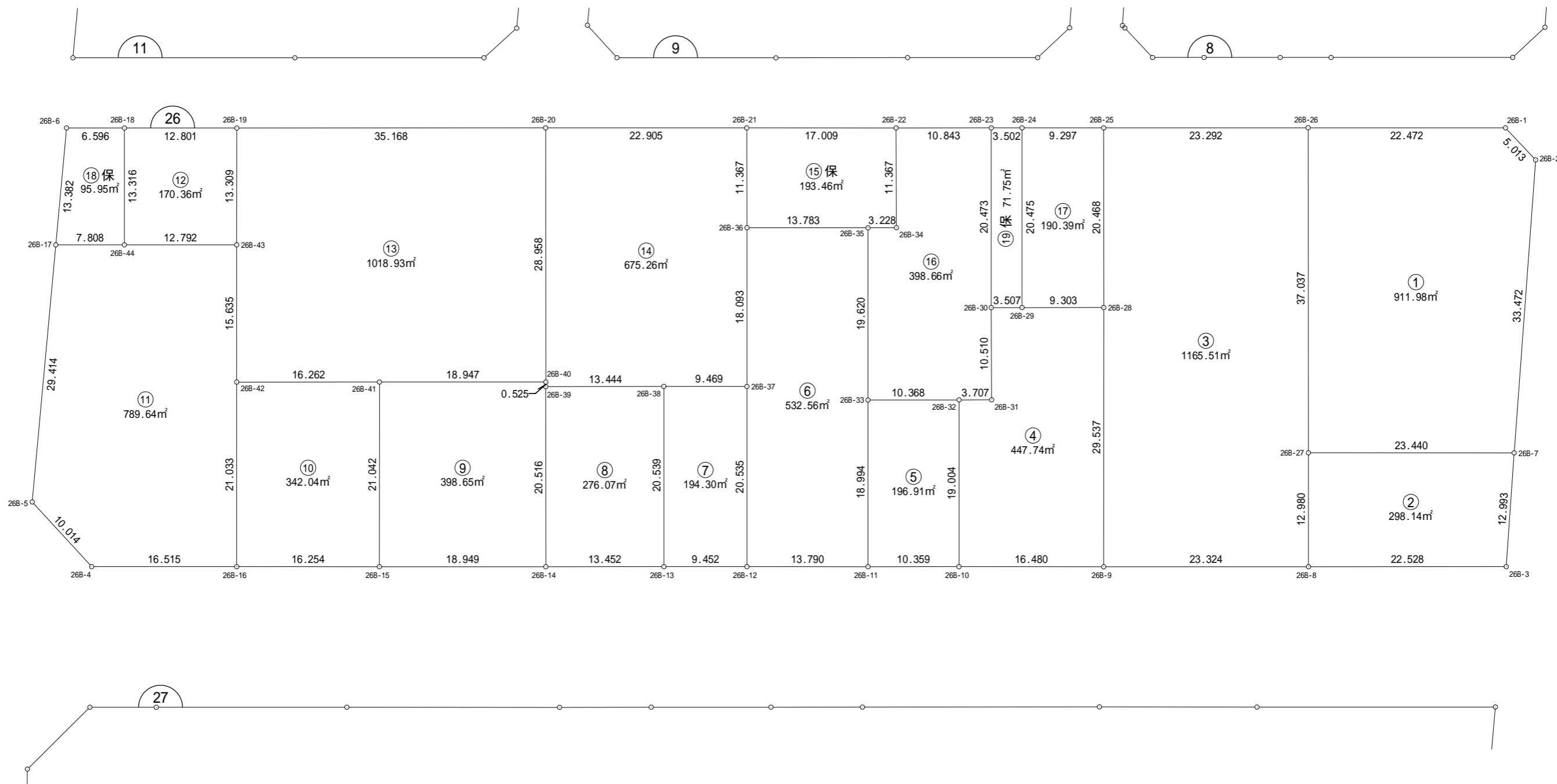
差 0.05



街区面積 8368.36

画地面積 8368.30

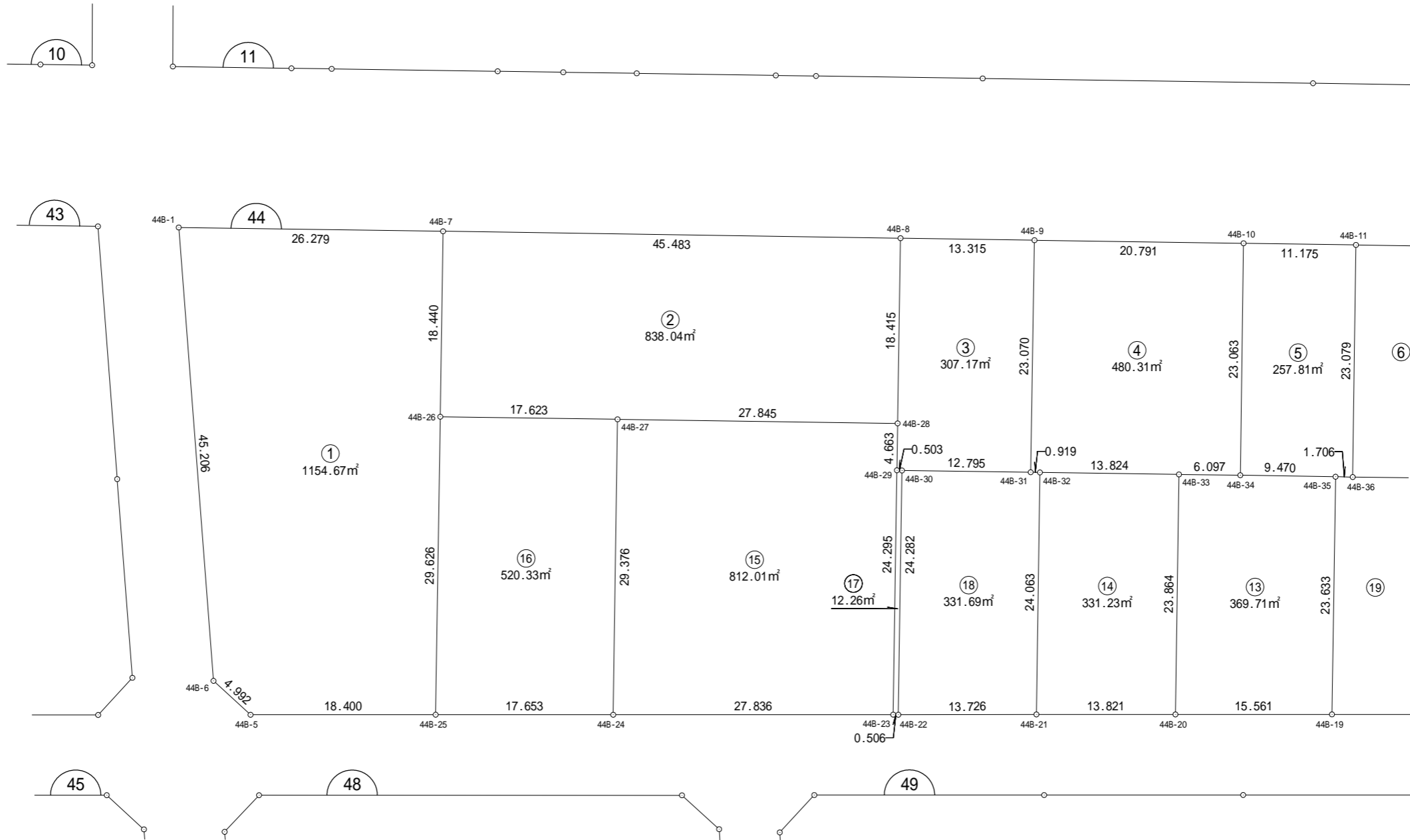
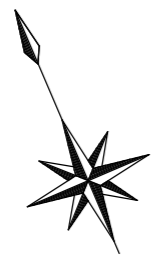
差 0.06



街区面積 9630.90

画地面積 9630.80

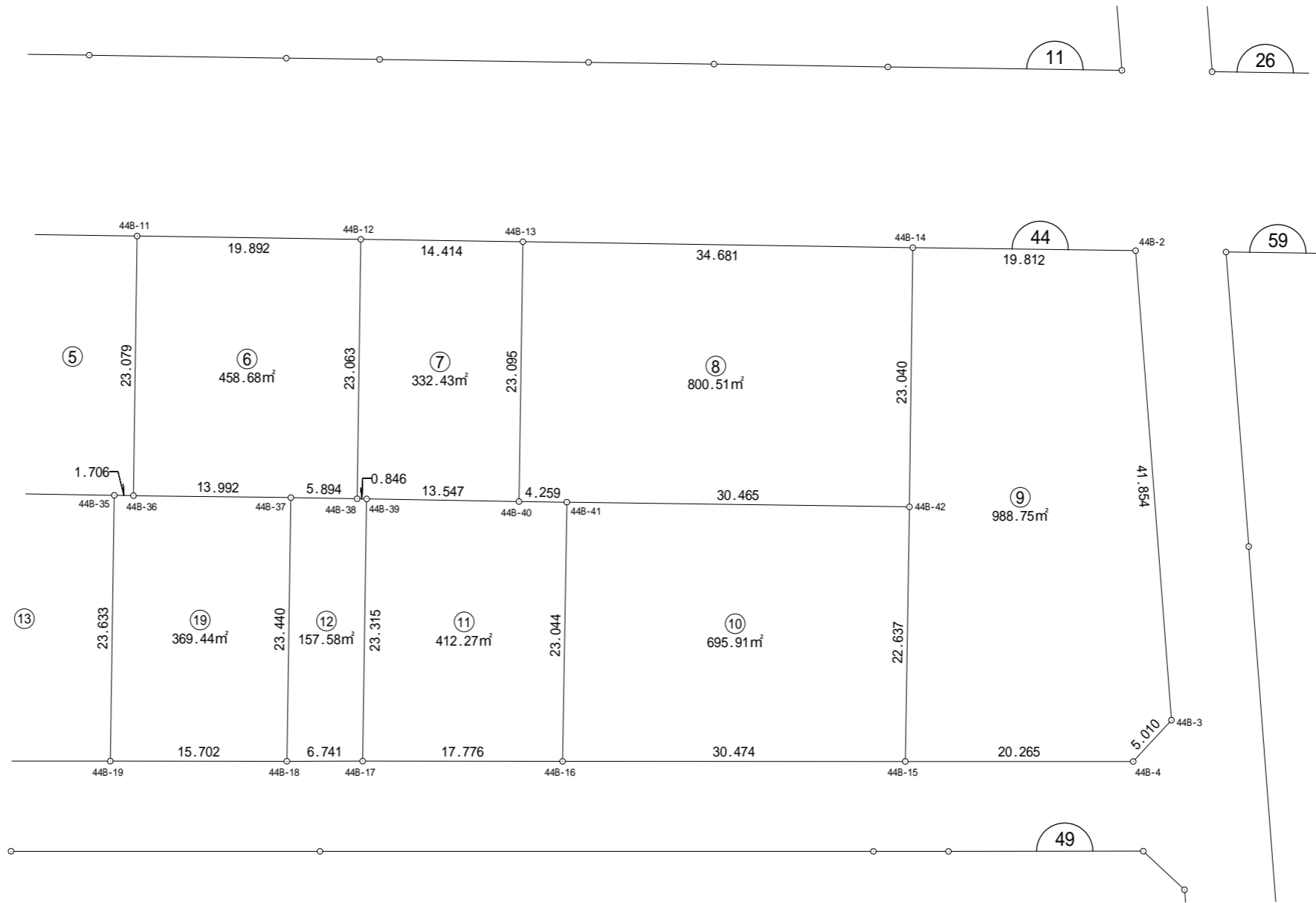
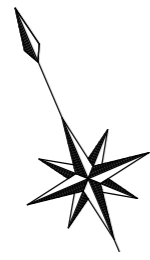
差 0.10



街区面積 9630.90

画地面積 9630.80

差 0.10



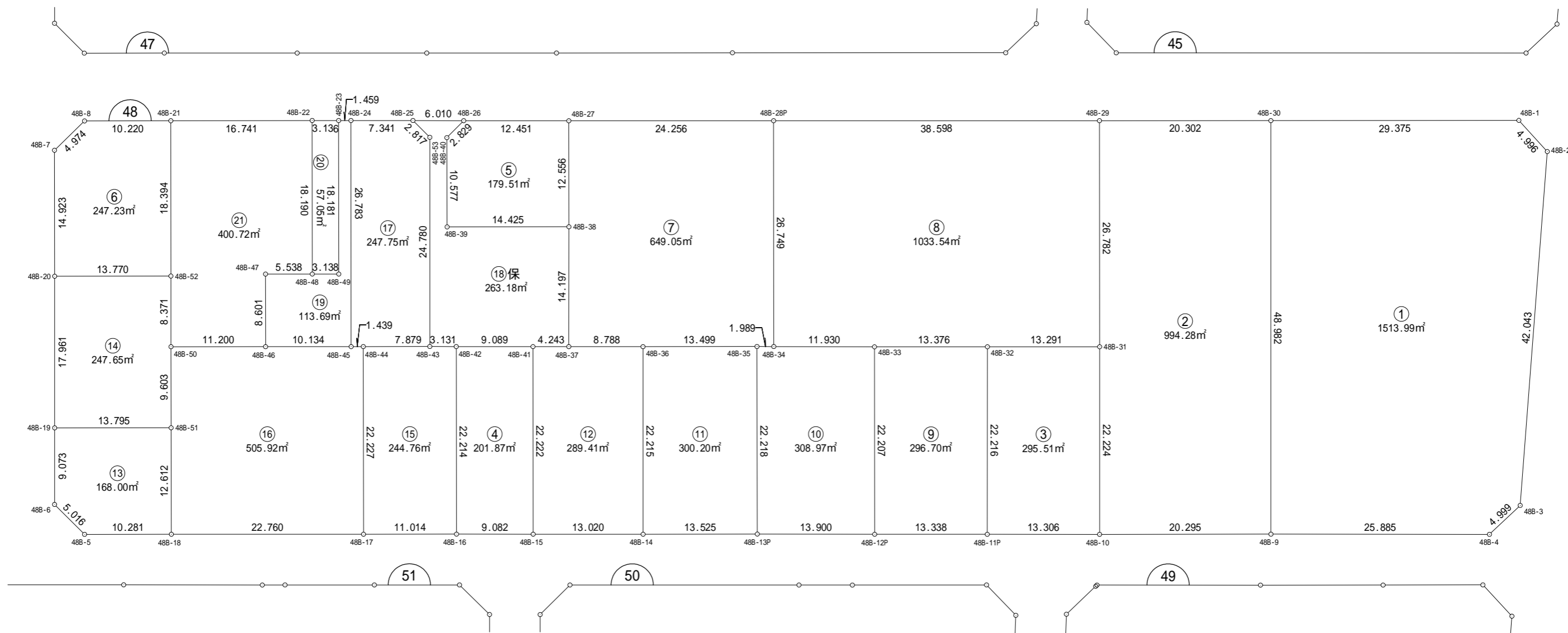
出来形確認測量図

街区番号 48BL

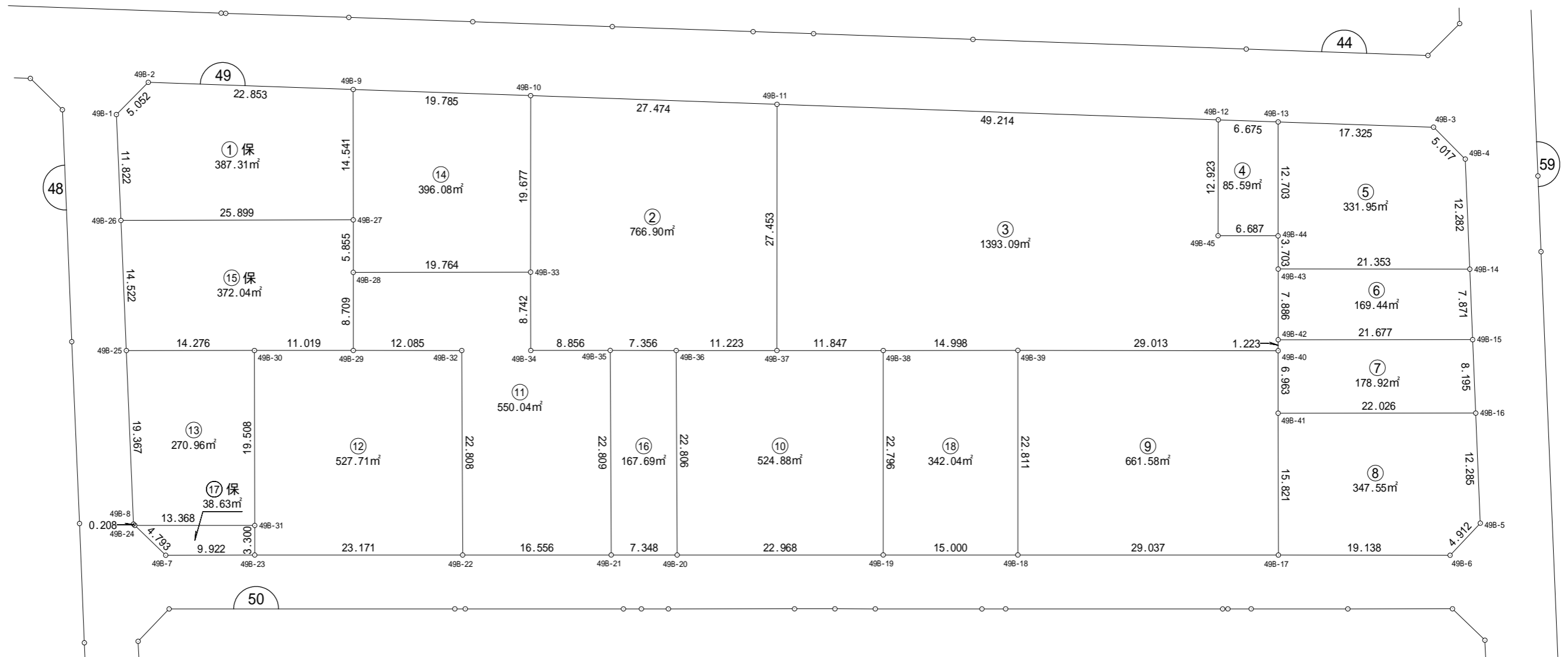
街区面積 8559.08

画地面積 8558.98

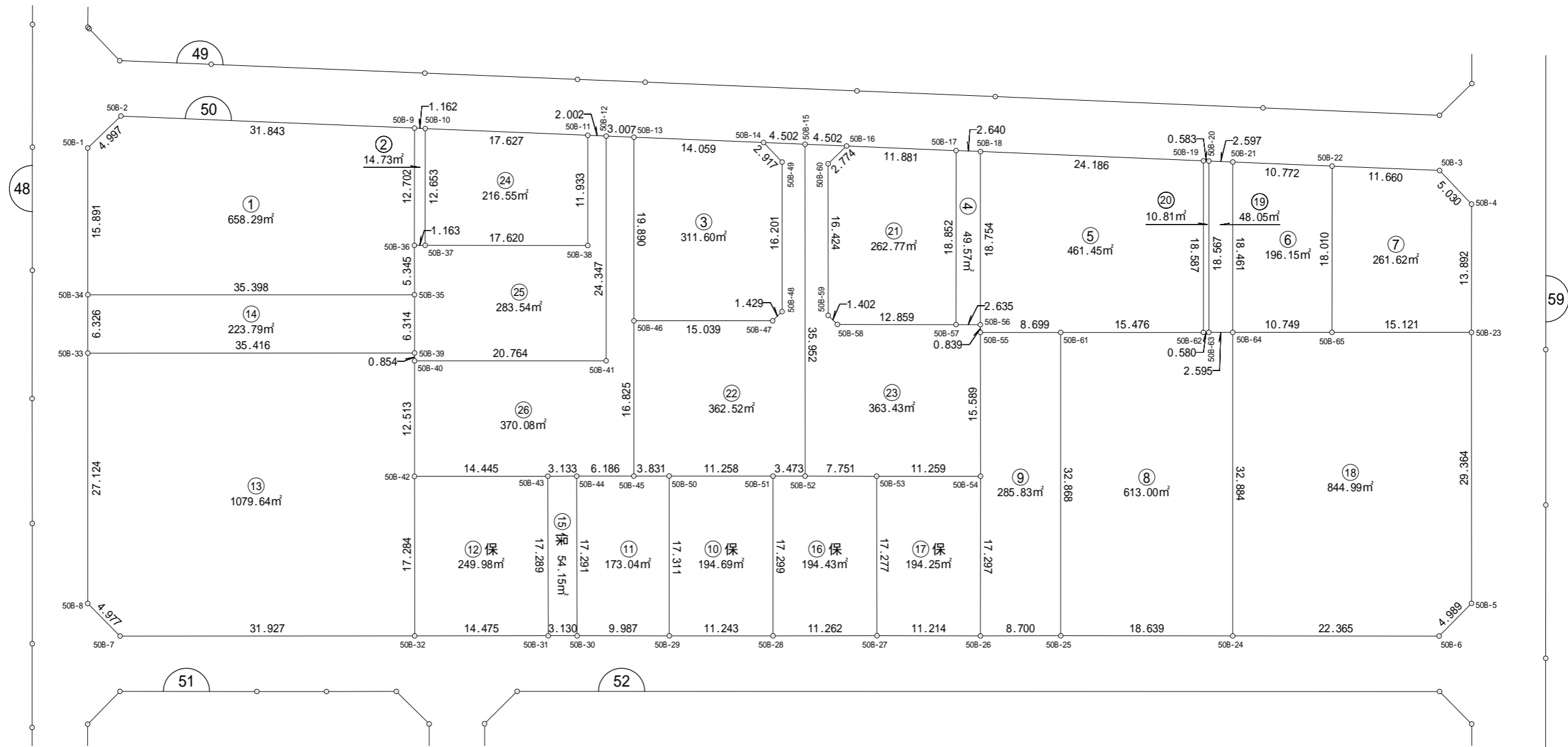
差 0.10



街区面積 7512.47  
 画地面積 7512.40  
 差 0.07

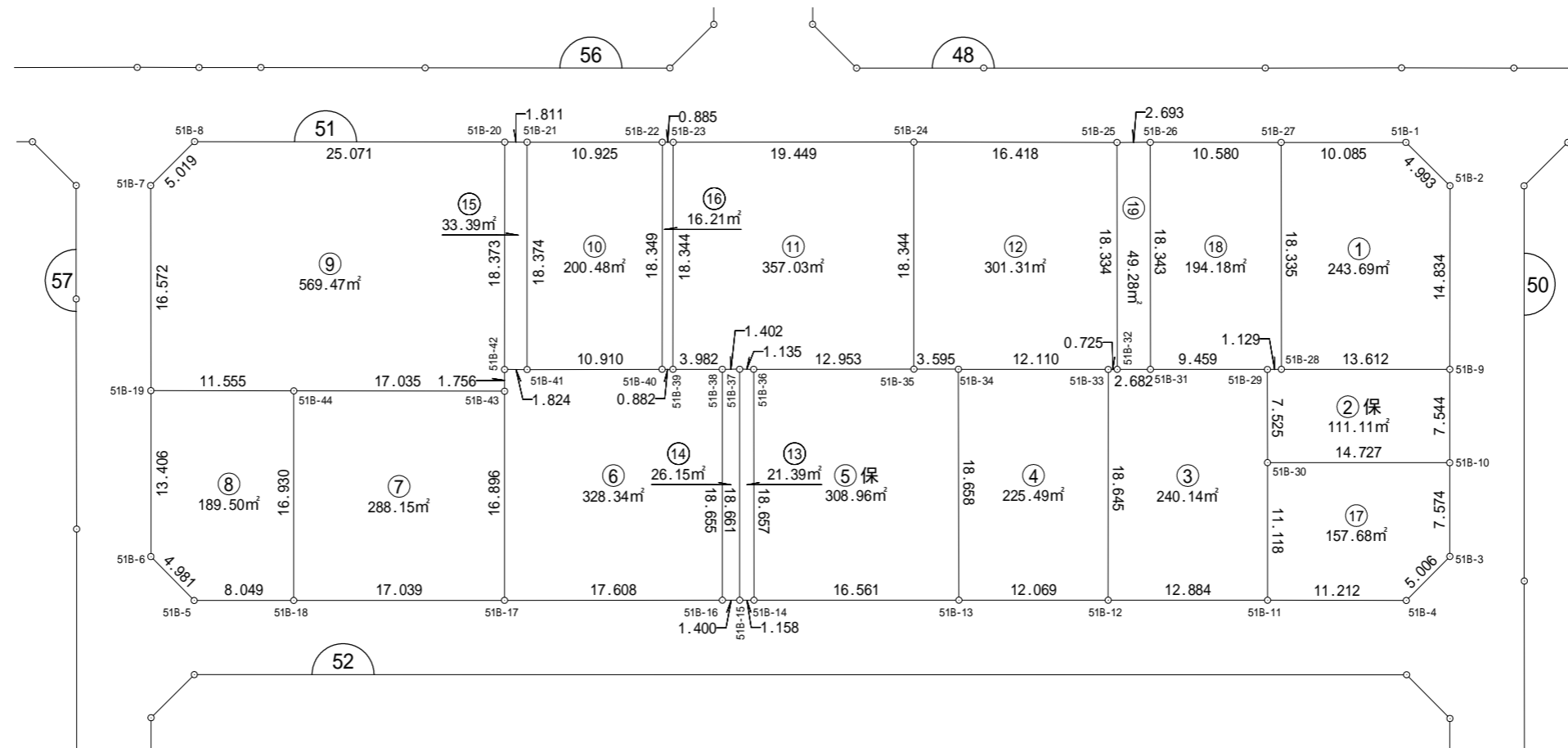


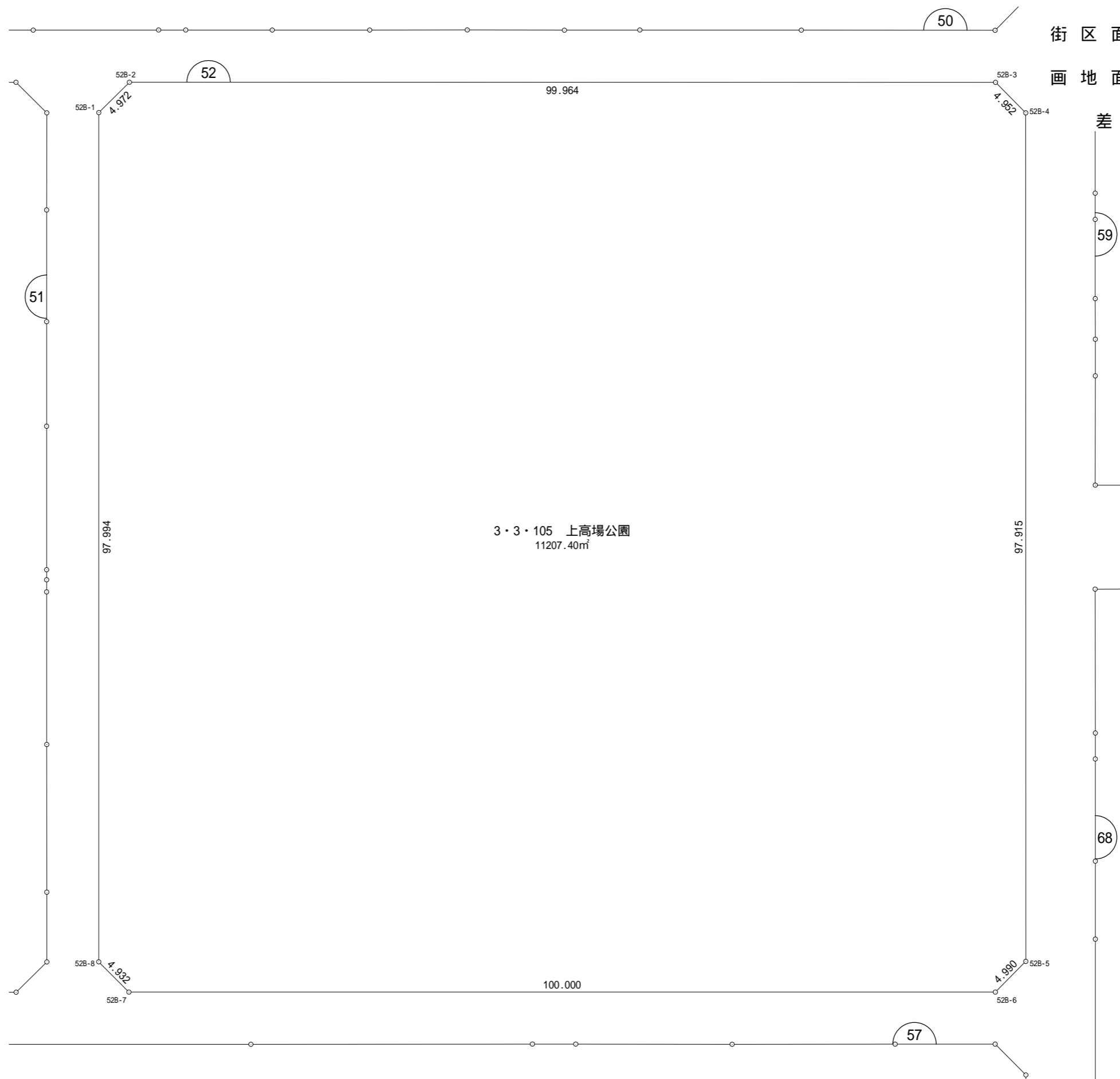
街区面積 7979.09  
 画地面積 7978.95  
 差 0.14





街区面積 3862.05  
 画地面積 3861.95  
 差 0.10

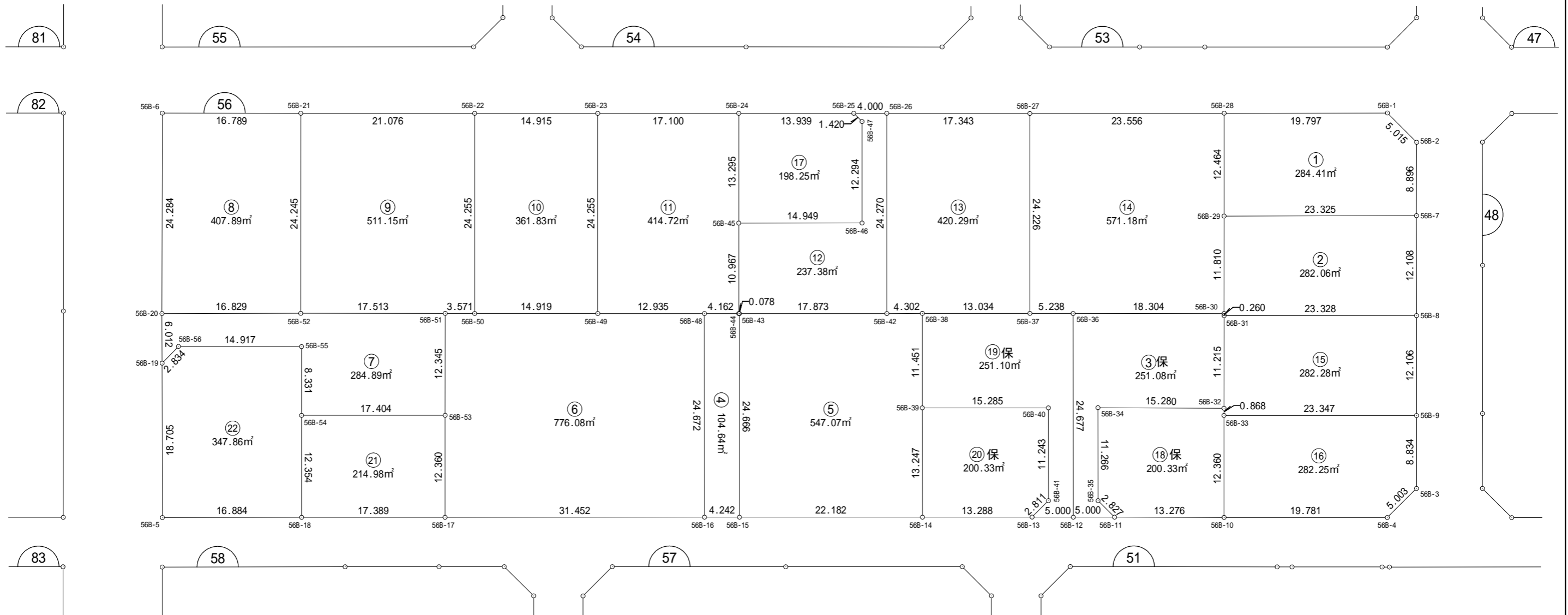




|      |          |
|------|----------|
| 街区面積 | 11207.40 |
| 画地面積 | 11207.40 |
| 差    | 0.00     |

3・3・105 上高場公園  
11207.40㎡

街区面積 7432.15  
 画地面積 7432.05  
 差 0.10

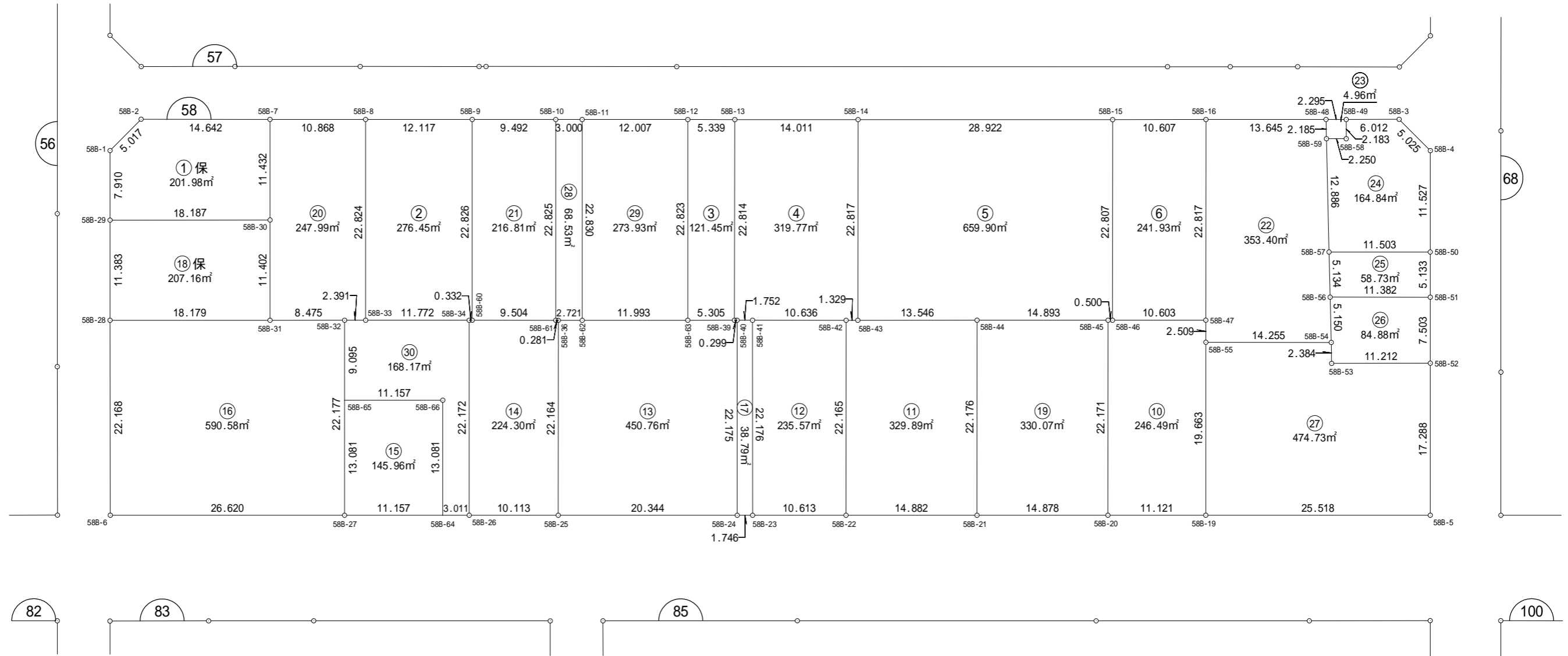




街区面積 6738.17

画地面積 6738.02

差 0.15



街区面積 10318.98

画地面積 10318.86

差 0.12

