

ひたちなか海浜鉄道 開業15周年記念祭



2023年 6月11日 (日)

雨天決行
荒天中止

会場：那珂湊駅及び阿字ヶ浦駅、旧平磯小学校、金上駅、他沿線各地域

10:00~15:00

食べ物

美味しいもの
いっぱい!



地元名産品の販売



観光協会によるおもてなし

展示・体験

見て・体験して
思い出づくり!



鉄道模型



ヨーヨー釣り

ステージイベント

楽しいステージ
盛り沢山!



司会進行:
久野知美氏

鉄道トークショー「南田 裕介」氏



湊線大抽選会

その他

他にも楽しい
イベント目白押し!



スタンプラリー抽選会



こども制服撮影会

主催：ひたちなか海浜鉄道、湊鉄道対策協議会

イベント当日にこのチラシ右下のヨーヨー釣り参加券を切り取ってご持参ください。▶▶▶

小学生以下のお子様に関し「ヨーヨー釣り」1回無料で参加できます。

那珂湊駅では「オリジナル風船」をプレゼント! (先着100名様)





ひたちなか海浜鉄道開業15周年記念祭



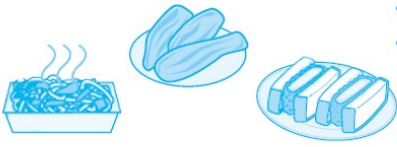
那珂湊駅構内



※湊線大抽選会会場

地元特産品の販売

- ・多幸めし
- ・カツサンド
- ・ほっしい〜も
- ・イチゴダッペ
- ・フィナンシェ
- ・那珂湊焼きそば
- ・手作り商品
(焼き菓子、干し芋等)



出店

- (鉄道会社5社)
- ・ひたちなか海浜鉄道
 - ・鹿島臨海鉄道
 - ・関東鉄道
 - ・銚子電気鉄道
 - ・真岡鉄道
- (その他)
- ・県立海洋高等学校
 - ・県立那珂湊高等学校
 - ・碓氷峠鉄道文化むら

ステージイベント

- ※司会進行：久野 知美
(ホリプロ所属)
- ・開会式
 - ・みなとちゃん
 - ・平磯保育園児による太鼓演奏
 - ・みどり市八木節
 - ・県内鉄道4社
 - ・出展者PR
 - ・湊線大抽選会
 - ・南田祐介トークショー



体験・展示

- ・運転士制服写真撮影
- ・車内アナウンス体験
- ・ヨーヨー釣り
- ・お菓子つかみどり



その他

- ・小学生以下限定イベント
- ・風船プレゼント
- ・鉄道写真展開催
- ・鉄道模型展示
- ・遺失傘販売



美味しいもの
楽しいイベント
盛り沢山!



平磯

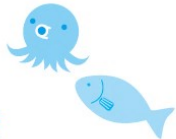
旧平磯小学校
(平磯駅より徒歩2分)

金上

パティスリーグレートリーフ
(金上駅より徒歩5分)

地元特産品販売など

- ・無料配布や販売など
- ※スタンプラリー設置場所



菓子販売

- ・オリジナル菓子販売
- ※スタンプラリー設置場所



阿字ヶ浦

阿字ヶ浦駅前特設会場
(阿字ヶ浦駅前・三鉄ものがたり共同開催)

勝田

★同時開催イベント★
第54回勝田TAMARIBA横丁
(勝田表町通商店街)

地元特産品販売など

- ・地元食材の無料配布
- ・キッチンカー5台
- ・鐵神プリン
- ・鉄茶 ・青果市場
- ※スタンプラリー設置場所



見学・参加

- ・ステージイベント
- ・制服チェキ会

勝田駅より
徒歩5分

交通規制：おもてまち通りの一部 9:00～16:00
大型車両進入禁止区域：おもてまち通りの一部

参加・体験

- ※スタンプラリー設置場所
- ・ひたちなか海浜鉄道ブース：ミニ新幹線
- ・ステージイベント・露店販売・ワークショップ ほか



その他

湊線1日フリー切符

大人 ▶ 1,000円
小人 ▶ 500円
にて販売!

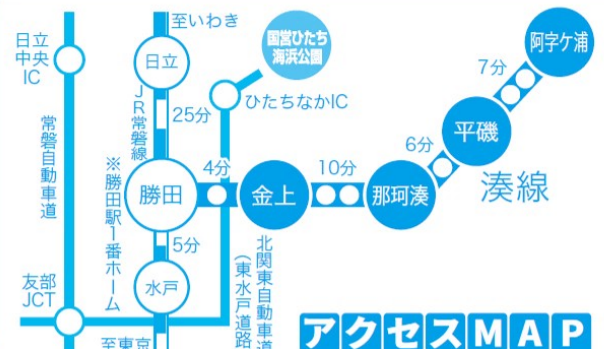
イベント
限定切符の
裏面が
スタンプラリー
の台紙です。

新商品販売

- ・イベント
ピンバッジ
- ・イベント限定
ヘッドマーク



※勝田、金上、那珂湊、平磯、阿字ヶ浦駅にて発売



アクセスMAP

日、出づる道。  ひたちなか海浜鉄道株式会社