

地域計画

策定年月日	令和7年3月31日
更新年月日	()
目標年度	令和16年度
市町村名 (市町村コード)	ひたちなか市 82210
地域名 (地域内農業集落名)	勝田2中地区 (武田・堀口・市毛・枝川・津田・後台)

注:「地域名」欄には、協議の場が設けられた区域を記載し、農林業センサスの農業集落名を記載してください。

1 地域における農業の将来の在り方

(1) 地域計画の区域の状況

区域内の農用地等面積(農業上の利用が行われる農用地等の区域)	205.76 ha
① 農業振興地域のうち農用地区域内の農地面積	193.49 ha
② 田の面積	197.07 ha
③ 畑の面積(果樹、茶等を含む)	8.69 ha
④ 区域内において、規模縮小などの意向のある農地面積の合計	17.72 ha
⑤ 区域内において、今後農業を担う者が引き受ける意向のある農地面積の合計	8.85 ha
(参考)区域内における70才以上の農業者の農地面積の合計	93.49 ha
うち後継者不在の農業者の農地面積の合計	69.5 ha
(備考)	

注1:①については、農業振興地域担当部局と調整の上、記載してください。

2:②及び③については、農業委員会の農地台帳の面積(現況地目)に基づき記載してください。

3:④については、規模縮小又は離農の意向のある農地面積を記載してください。

4:⑤については、区域内に特定することができない場合には、引き受ける意向のあるすべての農地面積を記載の上、備考欄にその旨記載してください。

5:(参考)の区域内における70才以上の農業者の農地面積等については、できる限り記載するように努めてください。

6:「区域内の農用地等面積」に遊休農地が含まれている場合には、備考欄にその面積を記載してください。

(2) 地域農業の現状及び課題

①地域の基礎的データ【令和7年度現在】

○担い手(認定農業者)の人数

- ・枝川:1人
- ・津田:2人
- ・後台:1人
- ・武田・堀口・市毛:1人

○主な作物

水稻, 甘藷

②現状及び課題

【武田・堀口・市毛・枝川】

- ・耕作者が高齢化しており, 後継者が不足している。
- ・農道が狭い。
- ・施設・設備の老朽化

【津田・後台】

- ・高齢化により担い手が不足している。
- ・農地が分散している。
- ・作業車両の駐車スペースがない

(3) 地域における農業の将来の在り方(作物の生産や栽培方法については、必須記載事項)

露地栽培による甘藷や水稻を主要作物としつつ, 地域の特産物であるほしいもを安定して生産できる地域を目指す。

【武田・堀口・市毛・枝川】

- ・後継者育成, 法人化をサポートする。
- ・農地を集約する。
- ・農地, 農道を基盤整備する。
- ・農業法人を立ち上げ耕作放棄地を減らす。

【津田・後台】

- ・後継者を育成, サポートする。
- ・農地を基盤整備する。
- ・作業や機械を共同化する。

2 農業の将来の在り方に向けた農用地の効率的かつ総合的な利用に関する目標

(1) 農用地の効率的かつ総合的な利用に関する方針

農地中間管理機構を活用し, 担い手(認定農業者)への農地の集積・集約化を基本としつつ, 担い手の農作業に支障がない範囲で農地利用を進める。

(2) 担い手(効率的かつ安定的な経営を営む者)に対する農用地の集積に関する目標

現状の集積率	34	%	将来の目標とする集積率	39	%
--------	----	---	-------------	----	---

(3) 農用地の集団化(集約化)に関する目標

農地中間管理機構, 農業委員会と連携し, 担い手(認定農業者)に農地の集積・集約化を進める。

3 農業者及び区域内の関係者が2の目標を達成するためとるべき必要な措置

(1)農用地の集積、集団化の取組	<p>【武田・堀口・市毛・枝川】</p> <ul style="list-style-type: none"> ・農地を基盤整備したうえで、担い手へ集約する。 ・地権者の意向を把握する。 <p>【津田・後台】</p> <ul style="list-style-type: none"> ・地域の意向に合わせて農地を集約する。 ・担い手毎のエリアを設ける。
(2)農地中間管理機構の活用方法	<p>農地の集積・集約化の方針及び担い手の意向を踏まえ、農地中間管理機構を活用しながら段階的に集積・集約化を進める。</p>
(3)基盤整備事業への取組	<p>【武田・堀口・市毛・枝川】</p> <ul style="list-style-type: none"> ・基盤整備，補助金の勉強会を開催する。 ・農地利用を含めた基盤整備を検討する。 ・担い手の意向を把握する。 <p>【津田・後台】</p> <ul style="list-style-type: none"> ・基盤整備，補助金の勉強会を開催する。 ・優良モデル地区を視察する。 ・農地，農道，排水路を基盤整備する。
(4)多様な経営体の確保・育成の取組	<p>【武田・堀口・市毛・枝川】</p> <ul style="list-style-type: none"> ・地域での情報交換会を開催する。 ・地区外から耕作者を募集する。 ・農業法人と連携する。 <p>【津田・後台】</p> <ul style="list-style-type: none"> ・ひたちなか市の魅力を発信するPR活動を行う。 ・農業法人確保のための援助を具体化する。
(5)農業協同組合等の農業支援サービス事業者等への農作業委託の取組	<p>【武田・堀口・市毛・枝川】</p> <ul style="list-style-type: none"> ・作業委託先の情報を発信する。 ・委託料を明確化(見える化)する。 ・遊休農地を作業委託により活用する。 <p>【津田・後台】</p> <ul style="list-style-type: none"> ・アルバイトの人材派遣の仕組みを作る。 ・JA・農福連携の連携を強化する。 ・助っ人情報の早期展開の仕組みを作る。

以下任意記載事項(地域の実情に応じて、必要な事項を選択し、取組内容を記載してください)

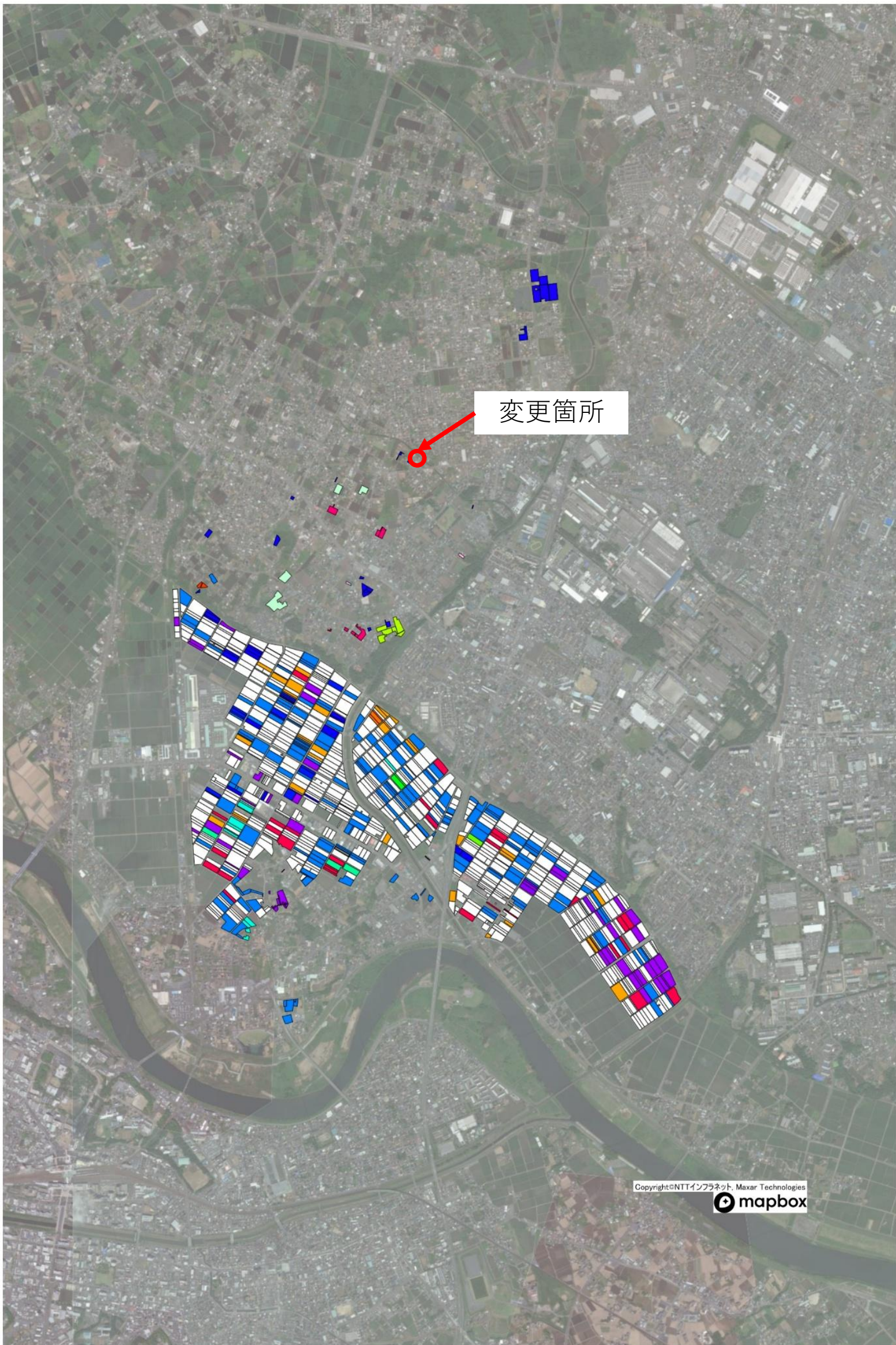
<input type="checkbox"/>	①鳥獣被害防止対策	<input type="checkbox"/>	②有機・減農薬・減肥料	<input type="checkbox"/>	③スマート農業	<input type="checkbox"/>	④畑地化・輸出等	<input type="checkbox"/>	⑤果樹等
<input type="checkbox"/>	⑥燃料・資源作物等	<input type="checkbox"/>	⑦保全・管理等	<input type="checkbox"/>	⑧農業用施設	<input type="checkbox"/>	⑨耕畜連携等	<input type="checkbox"/>	⑩その他

【選択した上記の取組内容】

--

4 地域内の農業を担う者一覧(目標地図に位置付ける者)

属性	農業を担う者 (氏名・名称)	現状			10年後 (目標年度:令和16年度)				
		経営作目等	経営面積	作業受託面積	経営作目等	経営面積	作業受託面積	目標地図上の表示	備考
1	利用者	かぼちゃ+ごぼう+生姜	1.04 ha	ha	かぼちゃ+ごぼう+生姜	1.04 ha	ha	143	
2	利用者	甘藷(加工)+水稲	0.78 ha	ha	甘藷(加工)+水稲	0 ha	ha	79	
3	認農	甘藷(加工)+水稲	1.71 ha	ha	甘藷(加工)+水稲	1.71 ha	ha	58	
4	認農	玄そば	1.94 ha	ha	玄そば	1.94 ha	ha	82	
5	認農	甘藷(加工)+甘藷(食用)	0.02 ha	ha	甘藷(加工)+甘藷(食用)	0.82 ha	ha	121	
6	利用者	水稲+甘藷+じゃがいも	0.09 ha	ha	水稲+甘藷+じゃがいも	0.09 ha	ha	159	
7	認農	甘藷(加工)+水稲	0.3 ha	ha	甘藷(加工)+水稲	0.3 ha	ha	32	
8	認農	甘藷(加工)+水稲	0.86 ha	ha	甘藷(加工)+水稲	0.86 ha	ha	93	
9	認農	甘藷(加工)+水稲	3.26 ha	ha	甘藷(加工)+水稲	3.26 ha	ha	16	
10	認農	甘藷(食用+加工)+水稲	0.4 ha	ha	甘藷(食用+加工)+水稲	0.4 ha	ha	42	
11	認農	甘藷(加工)+水稲	0.21 ha	ha	甘藷(加工)+水稲	0.21 ha	ha	94	
12	認農	甘藷(食用+加工)+水稲+麦	7.6 ha	ha	甘藷(食用+加工)+水稲+麦	7.6 ha	ha	126	
13	認農	甘藷(加工)+水稲	0.96 ha	ha	甘藷(加工)+水稲	0.96 ha	ha	52	
14	認農	甘藷(加工)+水稲	0.98 ha	ha	甘藷(加工)+水稲	0.98 ha	ha	26	
15	認農	甘藷(食用)+水稲+ごぼう	2.47 ha	ha	甘藷(食用)+水稲+ごぼう	2.47 ha	ha	78	
16	認農	水稲+野菜(季節野菜)	4.85 ha	ha	水稲+野菜(季節野菜)	10.55 ha	ha	95	
17	認農	甘藷(加工)+水稲	7.02 ha	ha	甘藷(加工)+水稲	7.02 ha	ha	13	
18	認農	水稲	34.36 ha	ha	水稲	36.49 ha	ha	70	
19	認農	甘藷(加工)+水稲+甘藷(食用)	3.22 ha	ha	甘藷(加工)+水稲+甘藷(食用)	4.09 ha	ha	81	
20	認農	甘藷(加工)+露地野菜	0 ha	ha	甘藷(加工)+露地野菜	0.13 ha	ha	165	
21	認農		0.36 ha	ha		0.36 ha	ha	168	
22			ha	ha		ha	ha		
23			ha	ha		ha	ha		
24			ha	ha		ha	ha		
25			ha	ha		ha	ha		
26			ha	ha		ha	ha		
27			ha	ha		ha	ha		
28			ha	ha		ha	ha		
29			ha	ha		ha	ha		
30			ha	ha		ha	ha		
31			ha	ha		ha	ha		
32			ha	ha		ha	ha		
33			ha	ha		ha	ha		
34			ha	ha		ha	ha		
35			ha	ha		ha	ha		
36			ha	ha		ha	ha		
37			ha	ha		ha	ha		
38			ha	ha		ha	ha		
39			ha	ha		ha	ha		
40			ha	ha		ha	ha		
41			ha	ha		ha	ha		
42			ha	ha		ha	ha		
43			ha	ha		ha	ha		
44			ha	ha		ha	ha		
45			ha	ha		ha	ha		
46			ha	ha		ha	ha		
47			ha	ha		ha	ha		
48			ha	ha		ha	ha		
49			ha	ha		ha	ha		
50			ha	ha		ha	ha		
51			ha	ha		ha	ha		
52			ha	ha		ha	ha		
53			ha	ha		ha	ha		
54			ha	ha		ha	ha		
55			ha	ha		ha	ha		
56			ha	ha		ha	ha		
57			ha	ha		ha	ha		
58			ha	ha		ha	ha		
59			ha	ha		ha	ha		
60			ha	ha		ha	ha		
61			ha	ha		ha	ha		
62			ha	ha		ha	ha		
63			ha	ha		ha	ha		



目標地区確定

143
79
58
82
121
159
32
93
16
42
94
126
52
26
78
95
13
165
70
168
81
今後検討

Copyright©NTTインフラネット, Maxar Technologies
mapbox

1 : 10000

