

那珂湊中地区

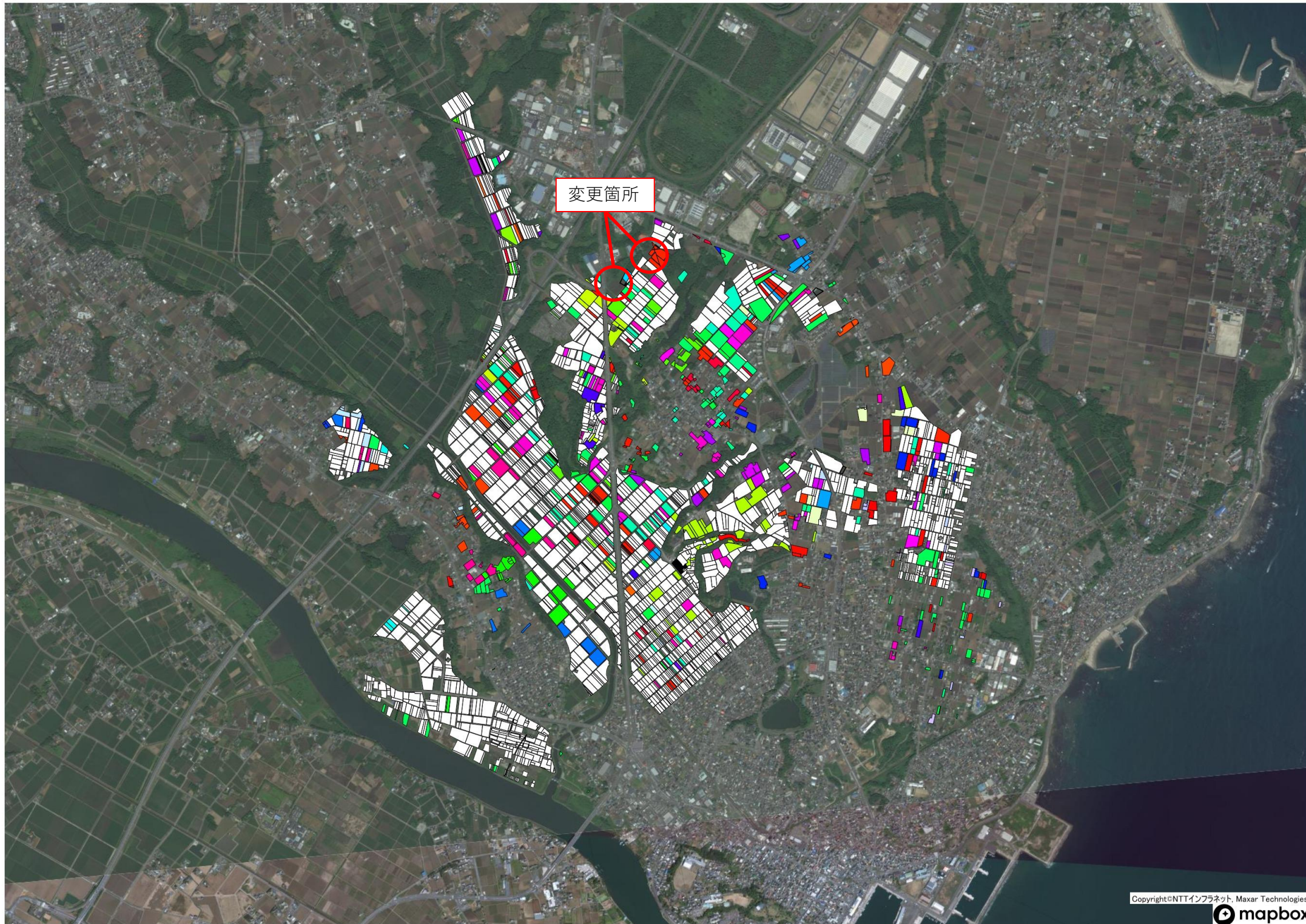
No.	市町村名	土地の所在地	地目	地積 (㎡)	合計 変更面積 (㎡)	変更区分	申請理由
1	ひたちなか市	部田野字中西原1657番1	畑	1,036.00	1,036.00	除外	ドライブイン
2	ひたちなか市	部田野字中西原1657番2	畑	622.00	622.00	除外	ドライブイン
3	ひたちなか市	部田野字中西原1657番3	畑	520.00	520.00	除外	ドライブイン
4	ひたちなか市	部田野字中西原1657番4	畑	370.00	370.00	除外	ドライブイン
5	ひたちなか市	部田野字中西原1658番	畑	3,073.00	3,073.00	除外	ドライブイン
6	ひたちなか市	部田野字中西原1683番1	畑	899.00	899.00	除外	ドライブイン
7	ひたちなか市	部田野字中西原1683番2	畑	928.00	928.00	除外	ドライブイン
8	ひたちなか市	部田野字中西原1684番	畑	1,850.00	1,850.00	除外	ドライブイン
9	ひたちなか市	部田野字中西原1685番1	畑	1,014.00	1,014.00	除外	ドライブイン
10	ひたちなか市	部田野字中西原1655番の一部	畑	824.00 (227.62)	227.62	除外	ドライブイン
11	ひたちなか市	部田野字中西原1688番1	畑	278.00	278.00	除外	ドライブイン
12	ひたちなか市	部田野字北西原1492番の一部	畑	2778.00 (1,050.52)	1,050.52	農用地転用許可申請に伴う目標地図からの除外	ドライブイン
13	ひたちなか市	部田野字中西原1654番の一部	畑	5,056.00 (1,590.18)	1,590.18	除外	ほしいも工場
14	ひたちなか市	部田野字猪2995番1	畑	538.00	538.00	除外	ほしいも工場
				除外	13,996.32		
				編入	0.00		

1 地域における農業の将来の在り方

(1) 地域計画の区域の状況

	変更前	変更(案)
区域内の農用地等面積(農業上の利用が行われる農用地等の区域)	338.56 ha	337.16 ha
① 農業振興地域のうち農用地区域内の農地面積	311.47 ha	310.21 ha
② 田の面積	176.61 ha	176.61 ha
③ 畑の面積(果樹、茶等を含む)	161.95 ha	160.55 ha
④ 区域内において、規模縮小などの意向のある農地面積の合計	22.08 ha	22.08 ha
⑤ 区域内において、今後農業を担う者が引き受ける意向のある農地面積の合計	6.47 ha	6.47 ha
(参考)区域内における70才以上の農業者の農地面積の合計	175.96 ha	175.42 ha
うち後継者不在の農業者の農地面積の合計	142.59 ha	142.26 ha
(備考)		

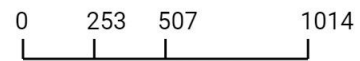
目標地図 湊中地区 令和8年6月10日



目標地区(確定)

- 86
- 141
- 42
- 94
- 73
- 63
- 133
- 164
- 103
- 114
- 67
- 125
- 54
- 117
- 152
- 6
- 30
- 26
- 97
- 145
- 29
- 39
- 71
- 98
- 162
- 146
- 99
- 35
- 27
- 61
- 50
- 100
- 8
- 33
- 43
- 89
- 51
- 1
- 5
- 3
- 150
- 113
- 149
- 151
- 4
- 25
- 128
- 2
- 49
- 24
- 45
- 107
- 55
- 92
- 48
- 46
- 85
- 129
- 34
- 47
- 56
- 154
- 148
- 111
- 124
- 106
- 77
- 59
- 134
- 75
- 102
- 132
- 今後検討
- 農業用施設用地

1 : 10000



Copyright©NTTインフラネット, Maxar Technologies
mapbox