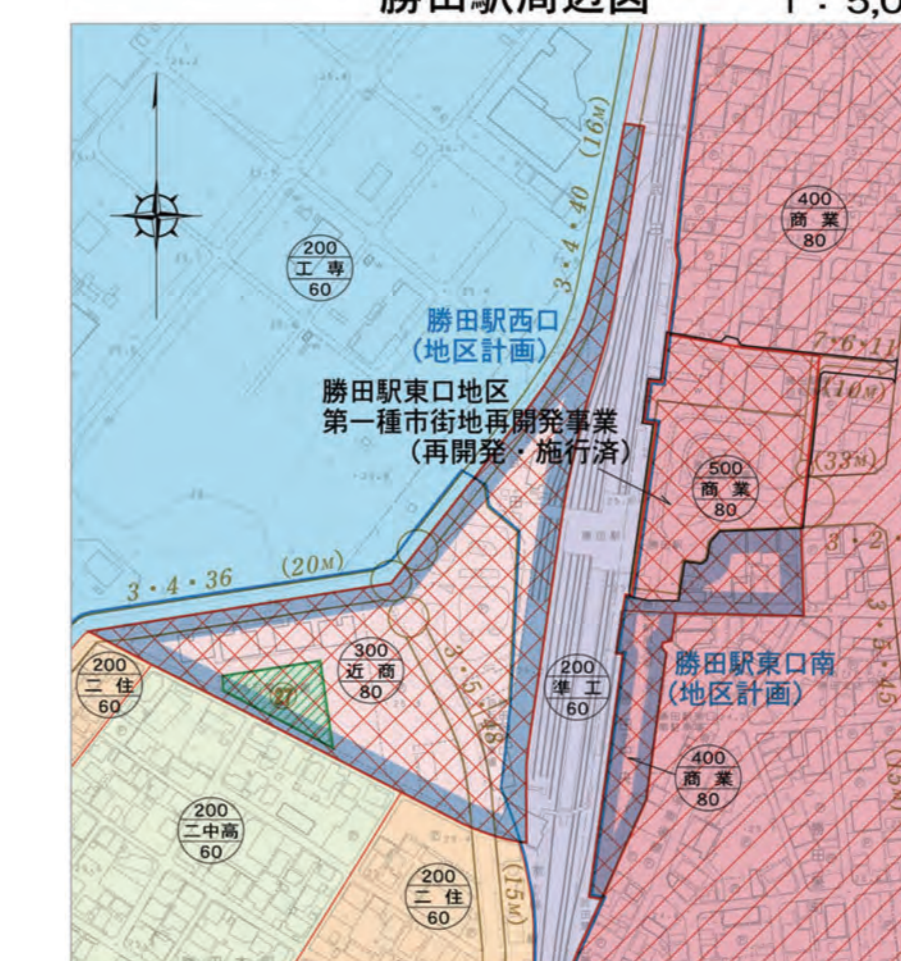
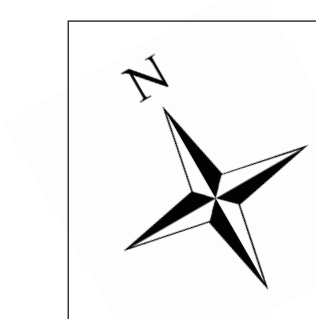
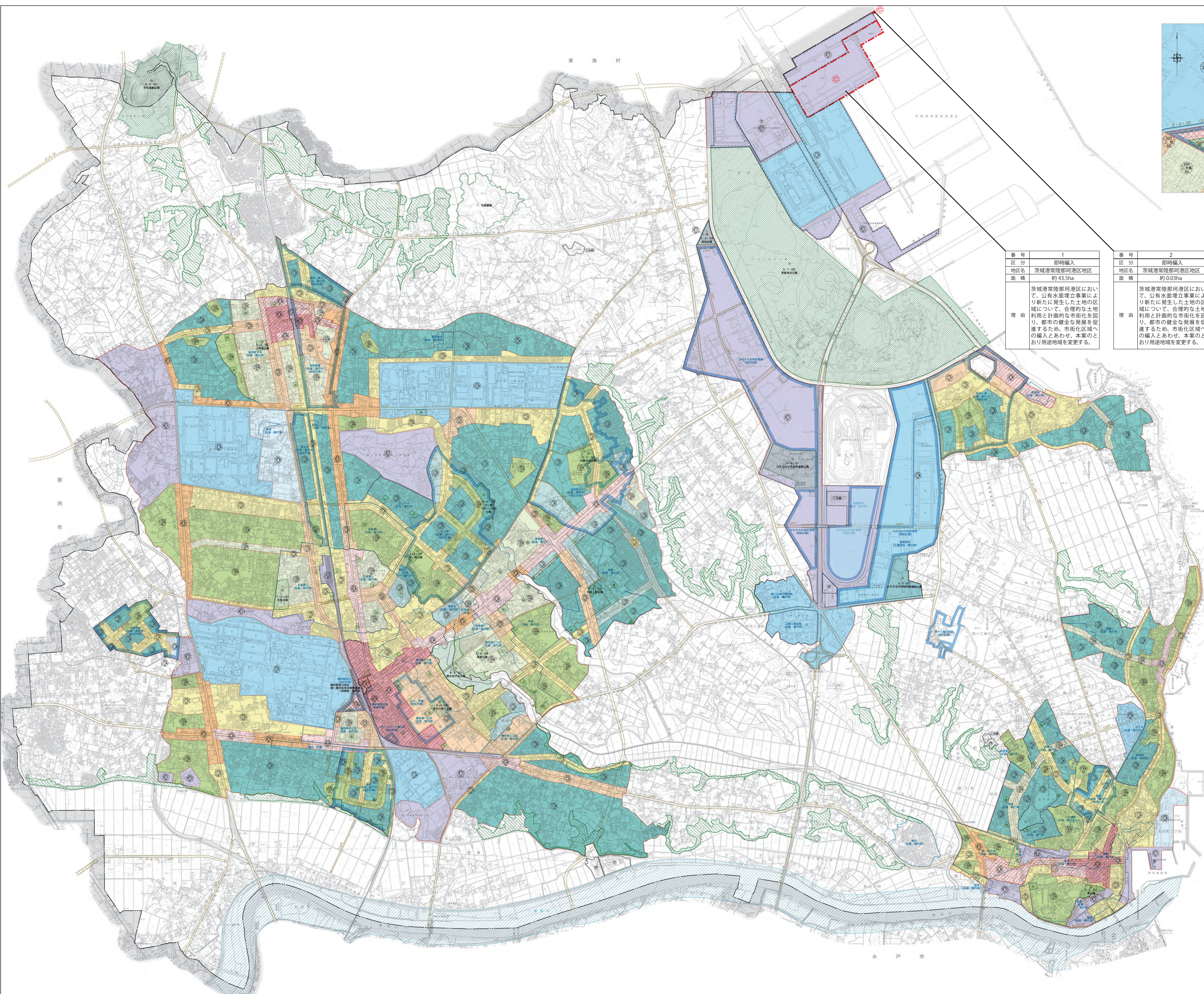


勝田駅周辺図 1:5,000



番号	1
区分	即時編入
地区名	茨城港常陸那珂港区地区
面積	約43.5ha
理由	茨城港常陸那珂港区において、公有水面埋立事業により新たに発生した土地の区域について、合理的な土地利用と計画的な市街化を図り、都市の健全な発展を促進するため、市街化区域への編入とあわせ、本案のとおり用途地域を変更する。

番号	2
区分	即時編入
地区名	茨城港常陸那珂港区地区
面積	約0.03ha
理由	茨城港常陸那珂港区において、公有水面埋立事業により新たに発生した土地の区域について、合理的な土地利用と計画的な市街化を図り、都市の健全な発展を促進するため、市街化区域への編入とあわせ、本案のとおり用途地域を変更する。



凡例

行 政 区 域 界	市街化区域界
用 途 地 域	第一種住居地域
	第二種住居地域
	第三種住居地域
	第一種中密度住居地域
	第二種中密度住居地域
	準住居地域
	近隣商業地域
	商業地域
	準工業地域
	工業地域
	工業専用地域
	防火地域
	準防火地域
	第一種市街地再開発区域(高度利用地区)
	地区計画区域
	臨海地区
	都市計画道路
	都市計画公園
	都市計画河川
	下水道終末処理場
	汚物処理場
	ごみ処理場・ごみ処理場
	市 街 地
	火 葬 場
	土地改良事業区域
	工業団地造成事業区域

凡例
市街化区域へ
編入される区域界